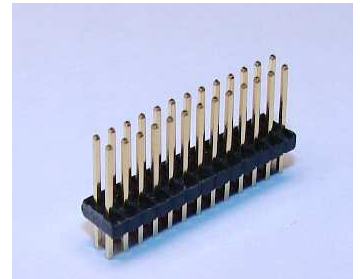


Serie S100.30

Stiftleiste / zweireihig gerade

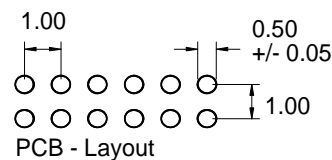
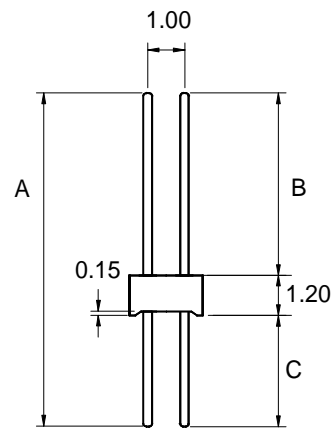
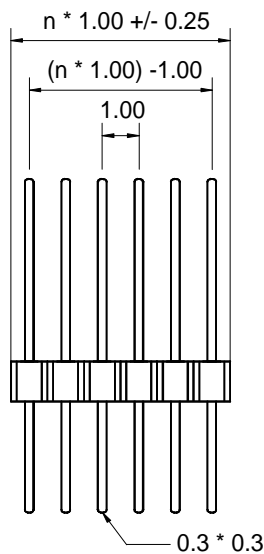
Raster 1.0 mm

Isolierkörperbauhöhe 1,2 mm



Technische Daten

Kontaktmaterial:	Messing	Nennstrom:	1 AMP
Kontaktfläche:	Vergoldet	Isolationswiderstand:	5000 MΩ Min
	Standard: Gold flash oder 0,25μ / 0,50μ / 0,75μ	Kontaktwiderstand:	40m ΩMax.
		Durchschlagsspannung:	500V für 1 Minute
		Temperaturbereich:	-40°C ... +105°C
Isolierkörper:	Nylon 6T, UL 94V-0	Verarbeitungstemperatur:	230°C für 10 Sek. max.



Serien Nr.	Stiftlänge* Maß A	Kontakt- oberfläche	Pohlzahl	Isolierkörper Bauhöhe	Abmessungen / mm B	C
S100.30	4,3	xx	xx	1,2	1,9	1,2
S100.30	xx	xx	xx	1,2	xx	xx

BESTELLBEZEICHNUNG

S100.30 - 4,3 - 25 - 10 - B/C

