



Serie S100.60

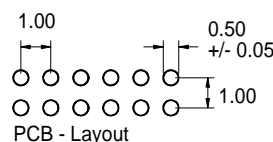
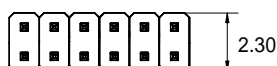
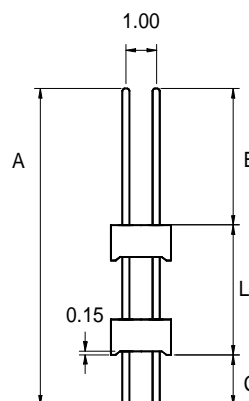
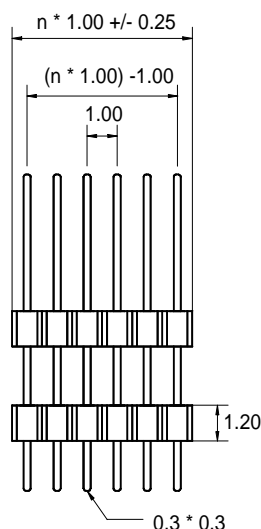
Doppelgehäuse / zweireihig gerade

Raster 1.0 mm

Isolierkörperbauhöhe 1,2 mm

Technische Daten

Kontaktmaterial:	Messing	Nennstrom:	1 AMP
Kontaktfläche:	Vergoldet	Isolationswiderstand:	5000 MΩ Min
	Standard: Gold flash oder 0,25μ / 0,50μ / 0,75μ	Kontaktwiderstand:	40m ΩMax.
		Durchschlagsspannung:	500V für 1 Minute
		Temperaturbereich:	-40°C ... +105°C
Isolierkörper:	Nylon 6T, UL 94V-0	Verarbeitungstemperatur:	230°C für 10 Sek. max.



Serien Nr.	Stiftlänge* Maß A	Kontakt- oberfläche	Polzahl	Isolierkörper Bauhöhe	L	Abmessungen / mm B	C
S100.60	xx	xx	xx	1,2	xx	1,9	1,2
S100.60	xx	xx	xx	1,2	xx	1,9	1,2
S100.60	xx	xx	xx	1,2	xx	1,9	1,2

BESTELLBEZEICHNUNG

S100.60 – XX – 25 – 10 – L/B/C

SERIE	STIFTLÄNGE gesamt	OBERFLÄCHE 00 = verzinkt 15 = Gold flash 25 = 0,25μ Au S15= selective Gold flash	POHLZAHL 10 = 2 x 5 (max. 06 – 80)	Nach Kundenvorgabe
-------	----------------------	---	--	-----------------------