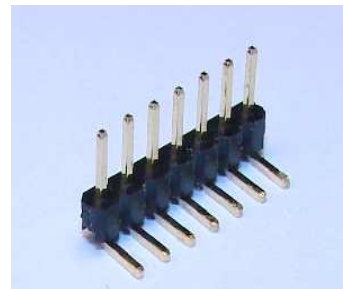


## Serie S127.20

Stiftleiste / einreihig abgewinkelt

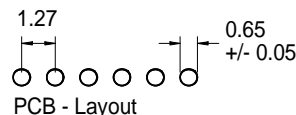
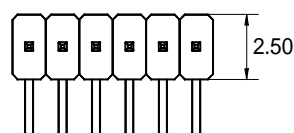
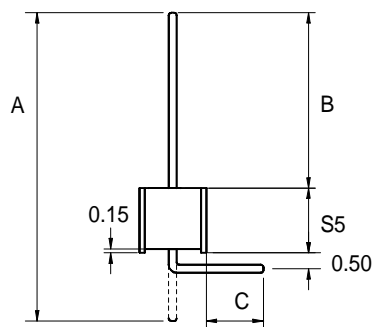
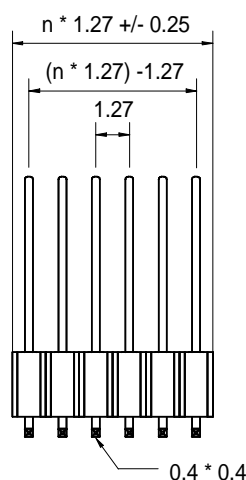
Raster 1.27 mm

Isolierkörperbauhöhe 1,0 mm / 1,5 mm / 2,5 mm



### Technische Daten

<b>Kontaktmaterial:</b>	Messing	<b>Nennstrom:</b>	1 AMP
<b>Kontaktfläche:</b>	Vergoldet, Verzinnt, Selective Standard: Gold flash oder 0,25µ / 0,50µ / 0,75µ	<b>Isolationswiderstand:</b>	5000 MΩ Min
		<b>Kontaktwiderstand:</b>	10m ΩMax.
		<b>Durchschlagsspannung:</b>	500V für 1 Minute
		<b>Temperaturbereich:</b>	-40°C ... +105°C
<b>Isolierkörper:</b>	Nylon 6T, UL 94V-0	<b>Verarbeitungstemperatur:</b>	230°C für 10 Sek. max.



Serien Nr.	Stiftlänge* Maß A	Kontakt- oberfläche	Pohlzahl	Isolierkörper Bauhöhe	Abmessungen / mm B	C
S127.20	8,9	xx	xx	S1	4,0	2,3
S127.20	9,4	xx	xx	S2	4,0	2,3
S127.20	10,4	xx	xx	S5	4,0	2,3

### BESTELLBEZEICHNUNG

**S127.20 – 8,9 – 15 – 20 – S1 – B/C**

SERIE	STIFTLÄNGE gesamt	OBERFLÄCHE 00 = verzinnt 15 = vergoldet 25 = 0,25µ 50 = 0,5µ S15 = selectiv Gold flash	POHLZAHL 20 = 1 x 20 (max. 2 – 40)	BAUHÖHE ISOLIERKÖRPER S1 = 1,0 mm S2 = 1,5 mm S5 = 2,5 mm	Nach Kundenvorgabe
-------	----------------------	---	--	---	-----------------------