

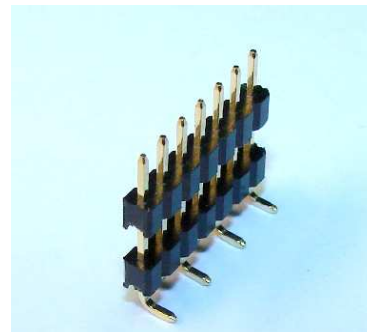
Serie SMD-D127.55

SMD-Doppelgehäuse / einreihig
 stehend gewinkelt

Stift \varnothing 0,46 mm

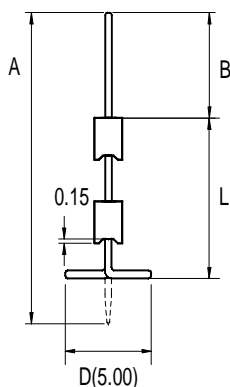
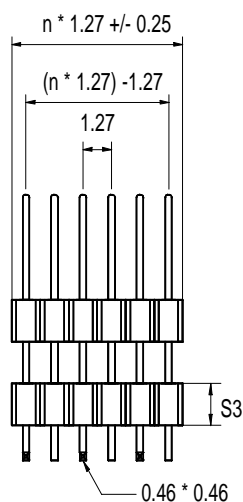
Raster 1.27 mm

Isolierkörperbauhöhe 1,7 mm / 2,5 mm

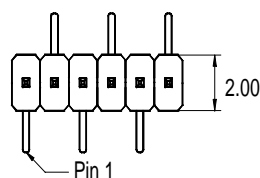


Technische Daten

Kontaktmaterial:	Messing	Nennstrom:	1 AMP
Kontaktoberfläche:	Vergoldet, Verzinnt, Selective Standard: Gold flash oder 0,25µ / 0,50µ / 0,75µ	Isolationswiderstand:	5000 MΩ Min
		Kontaktwiderstand:	10m ΩMax.
		Durchschlagsspannung:	500V für 1 Minute
		Temperaturbereich:	-40°C ... +105°C
Isolierkörper:	Nylon 6T, UL 94V-0	Verarbeitungstemperatur:	230°C für 10 Sek. max.

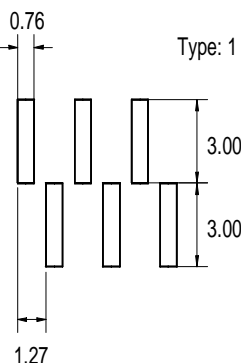
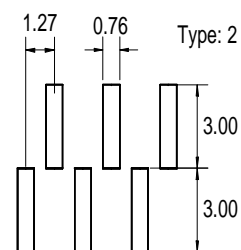
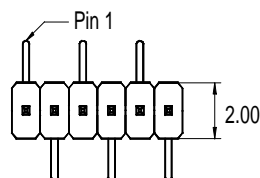


Type: 2



PCB - Layout

Type: 1



Serien Nr.	Stiftlänge* Maß A	Kontakt- oberfläche	Pohlzahl	Isolierkörper Bauhöhe	B	L	D
SMD-D127.55	xx	xx	xx	S3	4,0	xx	5,0
SMD-D127.55	xx	xx	xx	S5	4,0	xx	5,0

BESTELLBEZEICHNUNG

SMD-D127.55 - A - 15 - 20 - S3 - X - B/D/L

