

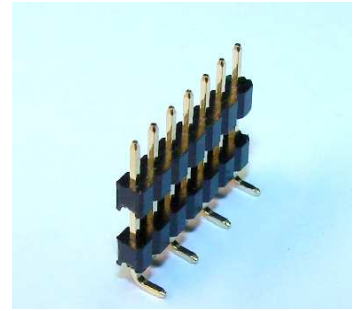
## Serie SMD-D200.35

SMD-Doppelgehäuse / einreihig

stehend gewinkelt

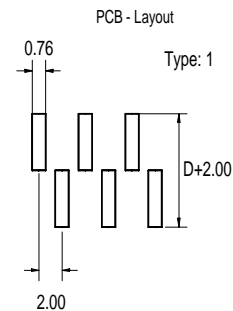
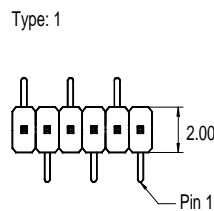
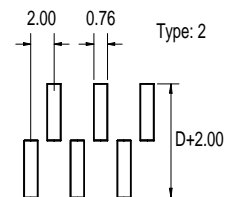
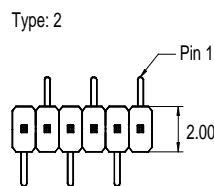
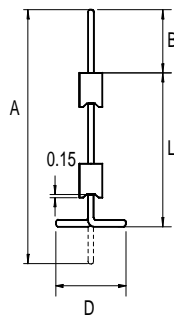
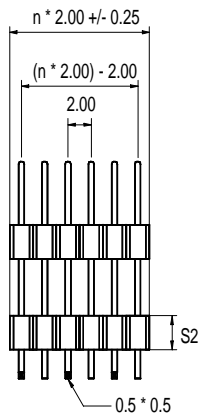
Raster 2,00 mm

Isolierkörperbauhöhe 1,5 mm



### Technische Daten

<b>Kontaktmaterial:</b>	Ms70	<b>Nennstrom:</b>	1 AMP
<b>Kontaktfläche:</b>	Vergoldet, Verzinnt, Selective Standard: 0,25µ Sonderveredelungen auf Anfrage	<b>Isolationswiderstand:</b>	5000 MΩ Min.
		<b>Kontaktwiderstand:</b>	20m ΩMax.
		<b>Durchschlagsspannung:</b>	500V für 1 Minute
		<b>Temperaturbereich:</b>	-40°C ... +105°C
<b>Isolierkörper:</b>	Nylon 6T, UL 94V-0	<b>Verarbeitungstemperatur:</b>	260°C für 6 Sek. max.



Serien Nr.	Stiftlänge* Maß A	Kontakt- oberfläche	Pohlzahl	Isolierkörper Bauhöhe	Abmessungen / mm		
					B	L	D
SMD-D200.35	13,2	xx	xx	S2	xx	xx	4,5
SMD-D200.35	14,2	xx	xx	S2	xx	xx	4,5
SMD-D200.35	15,2	xx	xx	S2	xx	xx	4,5
SMD-D200.35	16,2	xx	xx	S2	xx	xx	4,5
SMD-D200.35	17,2	xx	xx	S2	xx	xx	4,5
SMD-D200.35	18,2	xx	xx	S2	xx	xx	4,5
SMD-D200.35	19,2	xx	xx	S2	xx	xx	4,5
SMD-D200.35	20,2	xx	xx	S2	xx	xx	4,5
SMD-D200.35	21,2	xx	xx	S2	xx	xx	4,5

Weitere Stiftlängen auf Anfrage!

B, L und D – sind variable Maße

## BESTELLBEZEICHNUNG

**SMD-D200.35 - A - 15 - 10 - S2 - X - X - B/L/D**

