

Serie S200.70

Stiftleiste / zweireihig gerade

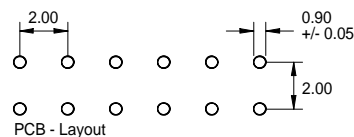
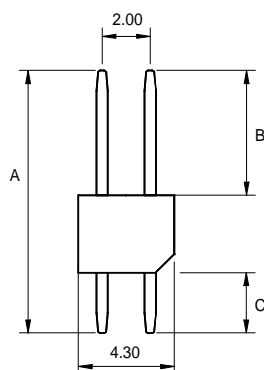
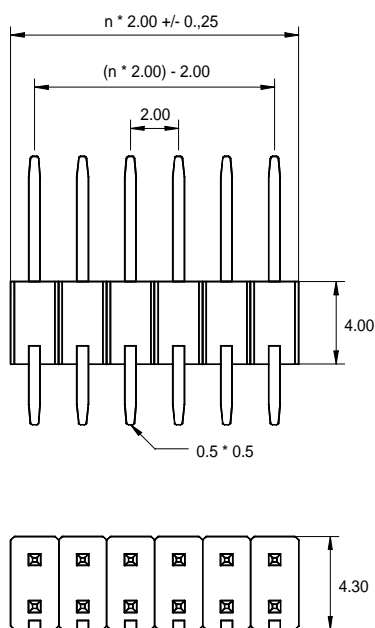
Raster 2,00 mm

Isolierkörper 4,0 x 4,3 mm



Technische Daten

Kontaktmaterial:	Ms70	Nennstrom:	1 AMP
Kontaktoberfläche:	Vergoldet, Verzinnt, Selective Standard: 0,25µ Sonderveredelungen auf Anfrage	Isolationswiderstand:	5000 MΩ Min.
		Kontaktwiderstand:	20m ΩMax.
		Durchschlagsspannung:	500V für 1 Minute
		Temperaturbereich:	-40°C ... +105°C
Isolierkörper:	Nylon 6T, UL 94V-0	Verarbeitungstemperatur:	260°C für 6 Sek. max.



Serien Nr.	Stiftlänge* Maß A	Kontakt- oberfläche	Pohlzahl	Isolierkörper Bauhöhe	Abmessungen / mm B	C
S200.70	10,8	xx	xx	4,0	4,0	2,8

BESTELLBEZEICHNUNG

S200.70 - A - 15 - 20 - B/C

SERIE	STIFTLÄNGE gesamt	OBERFLÄCHE 00 = verzinnt 15 = Gold flash 25 = 0,25µ 50 = 0,50µ S15 = selectiv Gold flash S25 = selectiv 0,25µ	POHLZAHL 20 = 2 x 10 (max. 6 - 80)	Nach Kundenvorgabe
-------	----------------------	---	--	-----------------------