

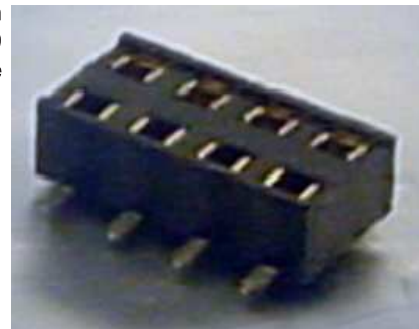
Serie SMD-B200.20

SMD-Buchsenleiste / zweireihig

beidseitig durchsteckbar

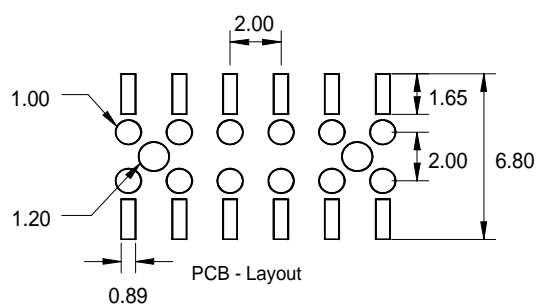
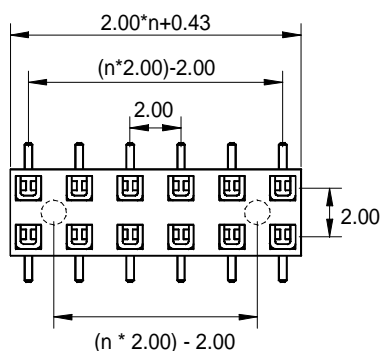
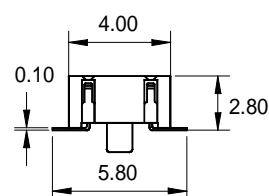
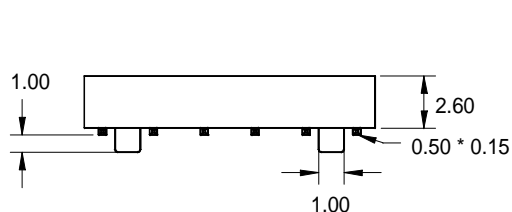
Raster 2,00 mm

Bauhöhe 2,6 mm



Technische Daten

Kontaktmaterial:	Phosphor Bronze	Nennstrom:	1 AMP
Kontaktfläche:	Vergoldet, Verzinnt, Selective Standard: Gold flash Sonderveredelungen auf Anfrage	Isolationswiderstand:	5000 MΩ Min.
		Kontaktwiderstand:	20m ΩMax.
		Durchschlagsspannung:	500V für 1 Minute
		Temperaturbereich:	-40°C ... +105°C
Isolierkörper:	Nylon 6T, UL 94V-0	Verarbeitungstemperatur:	230°C für 30 Sek. max.



BESTELLBEZEICHNUNG

SMD-B200.20 – 15 – 20 – X – X – X

SERIE

OBERFLÄCHE

00 = verzinnt
 15 = Gold flash
 25 = 0,25μ
 50 = 0,50μ
 S15 = selectiv Gold flash
 S25 = selectiv 0,25μ

POHLZAHL

20 = 2 x 10
 (max. 6 – 60)

M = mit Plastikpin

O = ohne Plastikpin

M = mit Kappe

O = ohne Kappe

Verpackung
 TB = Tube
 T/R = Tape&Reel