

## Serie SMD-B200.40

SMD-Buchsenleiste / einreihig

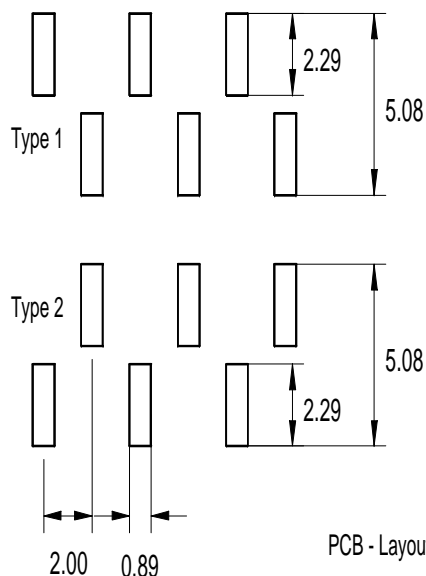
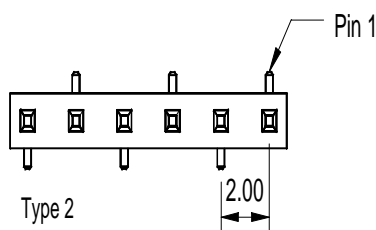
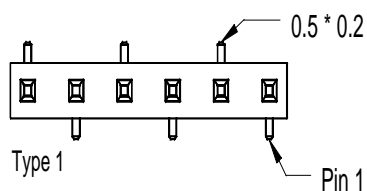
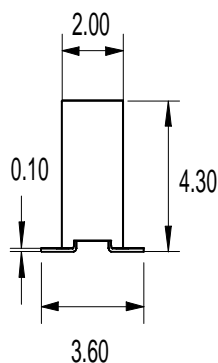
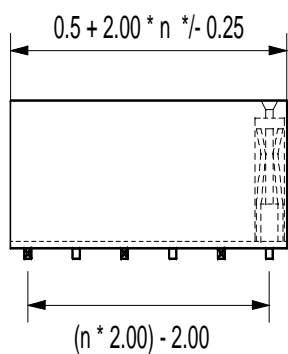
Raster 2,00 mm

Bauhöhe 4,3 mm



### Technische Daten

<b>Kontaktmaterial:</b>	Phosphor Bronze	<b>Nennstrom:</b>	1 AMP
<b>Kontaktoberfläche:</b>	Vergoldet, Verzinnt, Selective Standard: Gold flash Sonderveredelungen auf Anfrage	<b>Isolationswiderstand:</b>	5000 MΩ Min.
		<b>Kontaktwiderstand:</b>	20m ΩMax.
		<b>Durchschlagsspannung:</b>	500V für 1 Minute
		<b>Temperaturbereich:</b>	-40°C ... +105°C
<b>Isolierkörper:</b>	Nylon 6T, UL 94V-0	<b>Verarbeitungstemperatur:</b>	230°C für 30 Sek. max.



PCB - Layout

## BESTELLBEZEICHNUNG

**SMD-B200.40 - 15 - 10 - X - X - X**

SERIE

OBERFLÄCHE

00 = verzinnt  
 15 = Gold flash  
 25 = 0,25μ  
 50 = 0,50μ  
 S15 = selectiv Gold flash  
 S25 = selectiv 0,25μ

POHLZAHL

10 = 1 x 10  
 (max. 3 - 40)

1 = Typ 1

2 = Typ 2

Verpackung

TB = Tube  
 T/R = Tape&Reel

M = mit Kappe  
 O = ohne Kappe