

## Serie S254.10

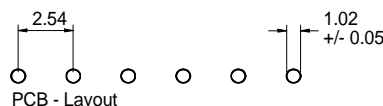
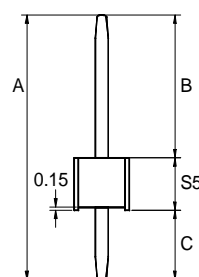
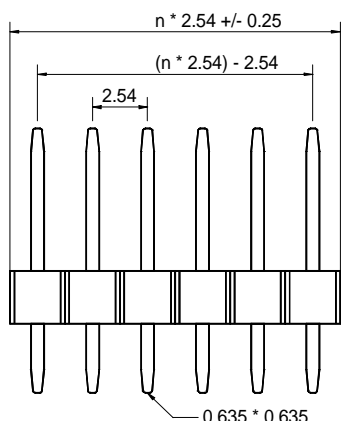
Stiftleiste / einreihig gerade

Raster 2,54 mm

Isolierkörperbauhöhe 2,5 mm

### Technische Daten

<b>Kontaktmaterial:</b>	CuZn30	<b>Nennstrom:</b>	3 AMP
<b>Kontaktfläche:</b>	Vergoldet, Verzinnt, Selective Standard: 0,25µ Sonderveredelungen auf Anfrage	<b>Isolationswiderstand:</b>	5000 MΩ Min.
		<b>Kontaktwiderstand:</b>	10m ΩMax.
		<b>Durchschlagsspannung:</b>	100V für 1 Minute
		<b>Temperaturbereich:</b>	-40°C ... +105°C
<b>Isolierkörper:</b>	Nylon 6T, UL 94V-0	<b>Verarbeitungstemperatur:</b>	260°C für 6 Sek. max.



Serien Nr.	Stiftlänge*	Kontakt- oberfläche	Pohlzahl	Isolierkörper Bauhöhe	Abmessungen / mm	
	Maß A				B	C
S254.10	10,2	xx	xx	S5	4,4	3,3
S254.10	10,8	xx	xx	S5	5,0	3,3
S254.10	11,3	xx	xx	S5	5,5	3,3
S254.10	12,6	xx	xx	S5	6,8	3,3
S254.10	13,5	xx	xx	S5	7,7	3,3
S254.10	14,7	xx	xx	S5	8,9	3,3
S254.10	16,5	xx	xx	S5	10,7	3,3
S254.10	17,7	xx	xx	S5	11,9	3,3
S254.10	18,6	xx	xx	S5	14,0	3,3

Andere Stiftlängen auf Anfrage!

B und C– sind variable Maße

## BESTELLBEZEICHNUNG

**S254.10 – A – 25 – 10 – S5 – B/C**

SERIE	STIFTLÄNGE gesamt	OBERFLÄCHE 00 = verzinnt 15 = Gold flash 25 = 0,25µ 50 = 0,50µ S15 = selectiv Gold flash S25 = selectiv 0,25µ	POHLZAHL 10 = 1 x 10 (max. 02 – 40)	BAUHÖHE ISOLIERKÖRPER S5 = 2,5 mm	Nach Kundenvorgabe
-------	----------------------	---	---	---	-----------------------