

Serie S254.57

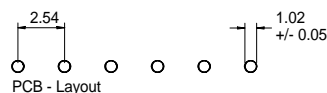
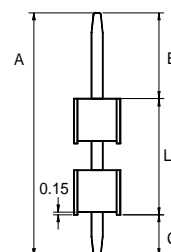
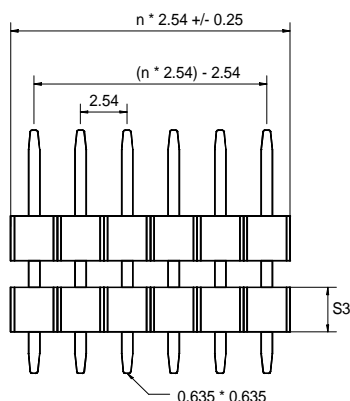
Doppelgehäuse/ einreihig gerade

Raster 2,54 mm

Isolierkörperbauhöhe 1,7 mm

Technische Daten

Kontaktmaterial:	CuZn30	Nennstrom:	3 AMP
Kontaktfläche:	Vergoldet, Verzinnt, Selective Standard: 0,25µ Sonderveredelungen auf Anfrage	Isolationswiderstand:	5000 MΩ Min.
		Kontaktwiderstand:	10m ΩMax.
		Durchschlagsspannung:	100V für 1 Minute
		Temperaturbereich:	-40°C ... +105°C
Isolierkörper:	Nylon 6T, UL 94V-0	Verarbeitungstemperatur:	260°C für 6 Sek. max.



Serien Nr.	Stiftlänge* Maß A	Kontakt- oberfläche	Polzahl	Isolierkörper Bauhöhe	B	Abmessungen / mm C	L
S254.57	13,5	xx	xx	S3	xx	3,3	xx
S254.57	14,7	xx	xx	S3	xx	3,3	xx
S254.57	16,5	xx	xx	S3	xx	3,3	xx
S254.57	17,7	xx	xx	S3	xx	3,3	xx
S254.57	18,6	xx	xx	S3	xx	3,3	xx
S254.57	19,8	xx	xx	S3	xx	3,3	xx
S254.57	21,6	xx	xx	S3	xx	3,3	xx
S254.57	22,78	xx	xx	S3	xx	3,3	xx
S254.57	24,9	xx	xx	S3	xx	3,3	xx

Weitere Standardstiftlängen 26,7 / 29,0 / 31,75 / 33,0 / 37,8 / 40,8 / 45,3.

Andere Stiftlängen auf Anfrage!

B, C und L – sind variable Maße

BESTELLBEZEICHNUNG

S254.57 – A – 25 – 10 – S3 – B/C/L

SERIE	STIFTLÄNGE gesamt	OBERFLÄCHE 00 = verzinnt 15 = Gold flash 25 = 0,25µ 50 = 0,50µ S15 = selectiv Gold flash S25 = selectiv 0,25µ	POHLZAHL 10 = 1 x 10 (max. 02 – 40)	BAUHÖHE ISOLIERKÖRPER S3 = 1,7 mm	Nach Kundenvorgabe
-------	----------------------	---	---	---	-----------------------