

## Serie SMD-B254.25

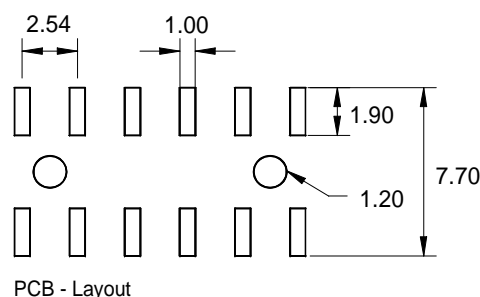
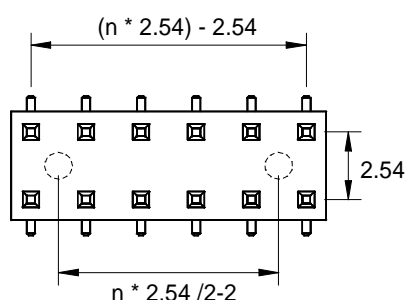
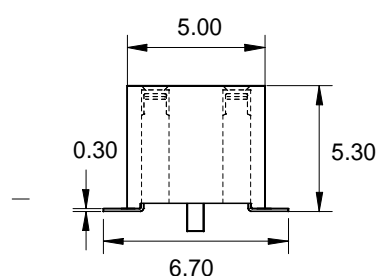
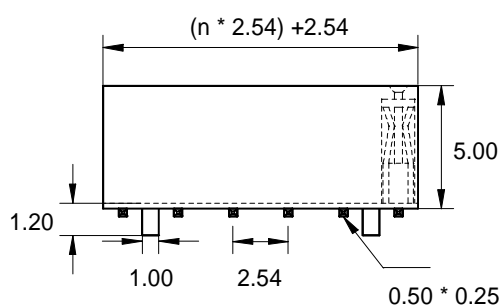
SMD-Buchsenleiste / zweireihig

Raster 2,54 mm

Bauhöhe 5.0 mm

### Technische Daten

<b>Kontaktmaterial:</b>	Phosphor Bronze	<b>Nennstrom:</b>	3 AMP
<b>Kontaktfläche:</b>	Vergoldet, Verzinnt, Selective Standard: Gold flash Sonderveredelungen auf Anfrage	<b>Isolationswiderstand:</b>	5000 MΩ Min.
		<b>Kontaktwiderstand:</b>	20m ΩMax.
		<b>Durchschlagsspannung:</b>	100V für 1 Minute
		<b>Temperaturbereich:</b>	-40°C ... +105°C
<b>Isolierkörper:</b>	Nylon6T, UL 94V-0	<b>Verarbeitungstemperatur:</b>	260°C für 8 Sek. max.



### BESTELLBEZEICHNUNG

**SMD-B254.25 - 15 - 20 - X - X - X**

SERIE

OBERFLÄCHE

00 = verzinnt  
 15 = Gold flash  
 25 = 0,25μ  
 50 = 0,50μ  
 S15 = selectiv Gold flash  
 S25 = selectiv 0,25μ

POHLZAHL

20 = 2 x 10  
 (max. 6 - 80)

M = mit Kappe  
 O = ohne Kappe

M = mit Plastikpin  
 O = ohne Plastikpin

Verpackung  
 T = Tube  
 T/R = Tape&Reel