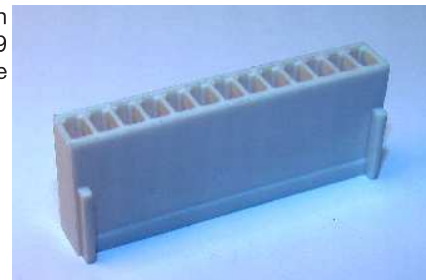


Serie G254.20

Gehäuse / einreihig

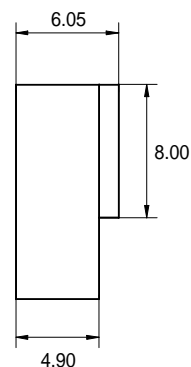
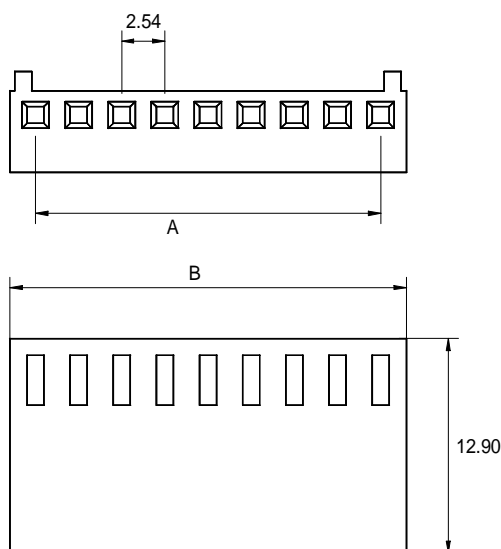
Raster 2,54 mm

Bauhöhe 12,90 mm



Technische Daten

		Nennstrom:	2,5 AMP
		Isolationswiderstand:	1000 MΩ Min.
		Kontaktwiderstand:	20m ΩMax.
		Durchschlagsspannung:	1000V AC/Minute
		Nennspannung:	250V AC, DC
Isolierkörper:	Nylon 66, UL 94V-2	Temperaturbereich:	-25°C ... +85°C



Pohlzahl	A	B
02	2,54	5,68
03	5,08	8,22
04	7,62	10,76
05	10,16	13,30
06	12,70	15,84
07	15,24	18,38
08	17,78	20,92
09	20,32	23,46
10	22,86	26,00

BESTELLBEZEICHNUNG

G254.20 – 10 – S

SERIE

POHLZAHL
 10 = 1 x 10
 (max. 2 – 10)

Verpackung
 S = Schüttgut