

Serie G396.10

Gehäuse / einreihig

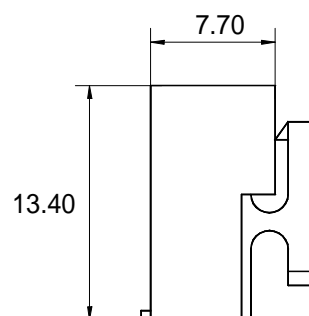
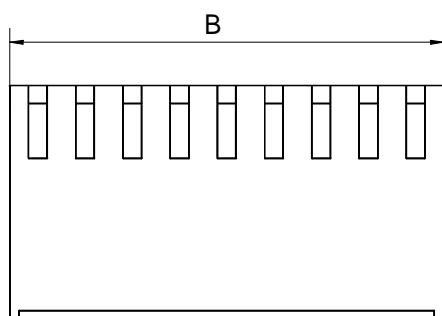
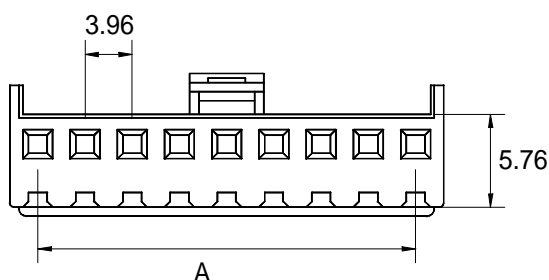
Raster 3,96 mm

Bauhöhe 13,40 mm



Technische Daten

		Nennstrom:	5 AMP
		Isolationswiderstand:	1000 MΩ Min.
		Kontaktwiderstand:	10m ΩMax.
		Durchschlagsspannung:	1500V AC/Minute
		Nennspannung:	250V AC,DC
Isolierkörper:	Nylon 66, UL 94V-2	Temperaturbereich:	-25°C ... +85°C



Pohlzahl	A	B
02	3,96	7,92
03	7,92	11,88
04	11,88	15,84
05	15,84	19,80
06	19,80	23,76
07	23,76	27,72
08	27,72	31,68
09	31,68	35,64
10	35,64	39,60

BESTELLBEZEICHNUNG

G396.10 – 10 – S

SERIE

POHLZAHL
 10 = 1 x 10
 (max. 2 – 10)

Verpackung
 S = Schüttgut