

## Serie S350.10

Stiftleiste / einreihig gerade

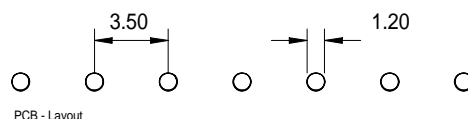
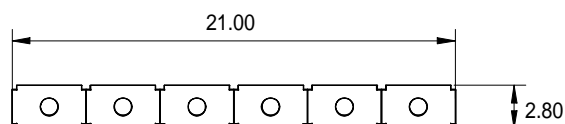
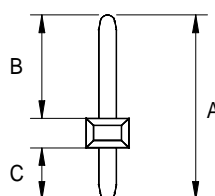
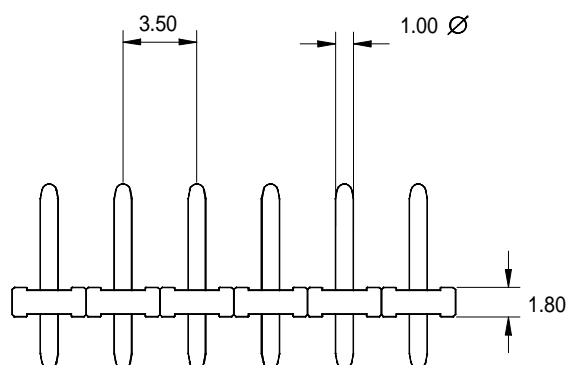
Raster 3,50 mm

Isolierkörperbauhöhe 1,8 mm



### Technische Daten

<b>Kontaktmaterial:</b>	Messing	<b>Nennstrom:</b>	10 AMP
<b>Kontaktfläche:</b>	Standard: Verzinnt	<b>Isolationswiderstand:</b>	1000 MΩ Min.
		<b>Kontaktwiderstand:</b>	10m ΩMax.
		<b>Durchschlagsspannung:</b>	1500V AC/Minute
		<b>Nennspannung:</b>	250V AC,DC
<b>Isolierkörper:</b>	Nylon UL 94V-0 Standard	<b>Temperaturbereich:</b>	-25°C ... +85°C
<b>Isolierkörper:</b>	Nylon 46, UL 94V-0	<b>Verarbeitungstemperatur:</b>	230°C für 6 Sek. max.
		<b>Verarbeitungstemperatur:</b>	260°C für 8 Sek. max.



Serien Nr.	Stiftlänge*	Kontakt- oberfläche	Pohlzahl	Isolierkörper Bauhöhe	Abmessungen / mm	
	Maß A				B	C
S350.10	12,6	xx	xx	1,8	7,4	3,4
S350.10	14,7	xx	xx	1,8	9,5	3,4
S350.10	17,7	xx	xx	1,8	12,5	3,4
S350.10	20,0	xx	xx	1,8	14,8	3,4

Weitere Stiftlängen auf Anfrage!

B und C– sind variable Maße

### BESTELLBEZEICHNUNG

**S350.10 – A – 00 – 05 – B/C**

SERIE	STIFTLÄNGE gesamt	OBERFLÄCHE 00 = verzinnt	POHLZAHL 5= 1 x 5 (max. 02 – 24)	Nach Kundenvorgabe
-------	----------------------	-----------------------------	--	-----------------------