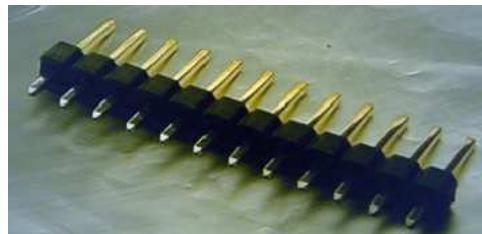
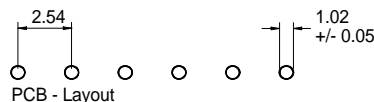
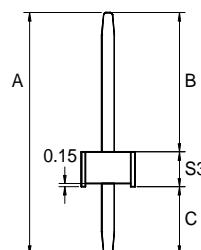
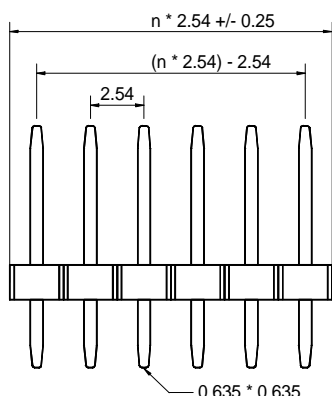


**Serie S254.17****Stiftleiste / einreihig gerade****Raster 2,54 mm****Isolierkörperbauhöhe 1,7 mm****Technische Daten**

<b>Kontaktmaterial:</b>	CuZn30	<b>Nennstrom:</b>	3 AMP
<b>Kontaktfläche:</b>	Vergoldet, Verzinnt, Selective	<b>Isolationswiderstand:</b>	5000 MΩ Min.
	Standard: 0,25μ	<b>Kontaktwiderstand:</b>	10m ΩMax.
	Sonderveredelungen auf Anfrage	<b>Durchschlagsspannung:</b>	100V für 1 Minute
		<b>Temperaturbereich:</b>	-40°C ... +105°C
<b>Isolierkörper:</b>	Nylon 6T, UL 94V-0	<b>Verarbeitungstemperatur:</b>	260°C für 6 Sek. max.



Serien Nr.	Stiftlänge*	Kontakt- oberfläche	Pohlzahl	Isolierkörper Bauhöhe	Abmessungen / mm	
	Maß A				B	C
S254.17	10,2	xx	xx	S3	5,2	3,3
S254.17	10,8	xx	xx	S3	5,8	3,3
S254.17	11,3	xx	xx	S3	6,3	3,3
S254.17	12,6	xx	xx	S3	7,6	3,3
S254.17	13,5	xx	xx	S3	8,5	3,3
S254.17	14,7	xx	xx	S3	9,7	3,3
S254.17	16,5	xx	xx	S3	11,5	3,3
S254.17	17,7	xx	xx	S3	12,7	3,3
S254.17	18,6	xx	xx	S3	13,6	3,3

Andere Stiftlängen auf Anfrage!

B und C – sind variable Maße

**BESTELLBEZEICHNUNG****S254.17 – A – 25 – 10 – S3 – B/C**

SERIE	STIFTLÄNGE gesamt	OBERFLÄCHE 00 = verzinnt 15 = Gold flash 25 = 0,25μ 50 = 0,50μ S15 = selectiv Gold flash S25 = selectiv 0.25u	POHLZAHL 10 = 1 x 10 (max. 02 – 40)	BAUHÖHE ISOLIERKÖRPER S3 = 1,7 mm	Nach Kundenvorgabe
-------	----------------------	---	---	---	-----------------------