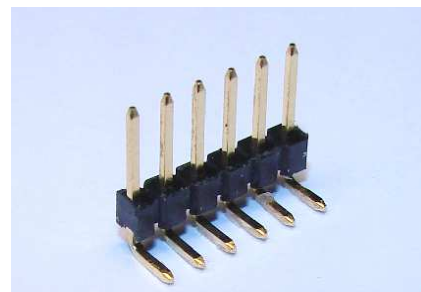


Serie S254.20

Stiftleiste / einreihig abgewinkelt

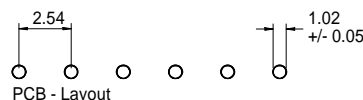
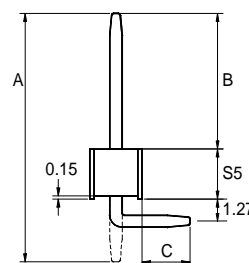
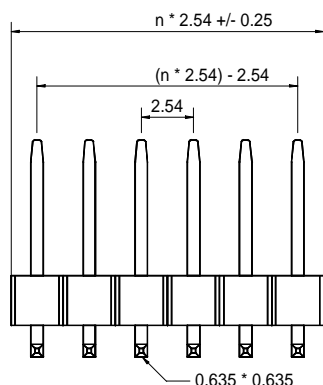
Raster 2,54 mm

Isolierkörperbauhöhe 2,5 mm



Technische Daten

Kontaktmaterial:	CuZn30	Nennstrom:	3 AMP
Kontaktfläche:	Vergoldet, Verzinnt, Selective Standard: 0,25µ Sonderveredelungen auf Anfrage	Isolationswiderstand:	5000 MΩ Min.
		Kontaktwiderstand:	10m ΩMax.
		Durchschlagsspannung:	100V für 1 Minute
		Temperaturbereich:	-40°C ... +105°C
Isolierkörper:	Nylon 6T, UL 94V-0	Verarbeitungstemperatur:	260°C für 6 Sek. max.



Serien Nr.	Stiftlänge*	Kontakt- oberfläche	Pohlzahl	Isolierkörper Bauhöhe	Abmessungen / mm	
	Maß A				B	C
S254.20	11,3	xx	xx	S5	3,4	3,3
S254.20	12,6	xx	xx	S5	4,7	3,3
S254.20	13,5	xx	xx	S5	5,6	3,3
S254.20	14,7	xx	xx	S5	7,0	3,3
S254.20	16,5	xx	xx	S5	8,8	3,3
S254.20	17,7	xx	xx	S5	9,8	3,3
S254.20	18,6	xx	xx	S5	10,7	3,3
S254.20	19,8	xx	xx	S5	11,9	3,3
S254.20	21,6	xx	xx	S5	13,7	3,3

Andere Stiftlängen auf Anfrage!

B und C– sind variable Maße

BESTELLBEZEICHNUNG

S254.20 – A – 25 – 10 – S5 – B/C

SERIE	STIFTLÄNGE gesamt	OBERFLÄCHE 00 = verzinnt 15 = Gold flash 25 = 0,25µ 50 = 0,50µ S15 = selectiv Gold flash S25 = selectiv 0,25µ	POHLZAHL 10 = 1 x 10 (max. 02 – 40)	BAUHÖHE ISOLIERKÖRPER S5 = 2,5 mm	Nach Kundenvorgabe
-------	----------------------	---------------------------------------------------------------------------------------------------------------------------------	-------------------------------------------	-----------------------------------------	-----------------------