



Serie SMD-W100.80

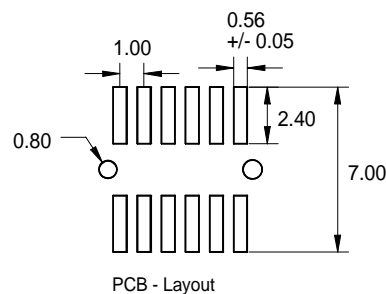
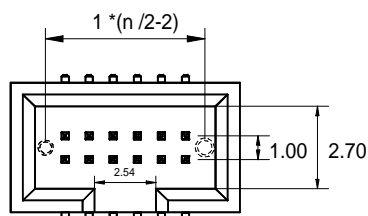
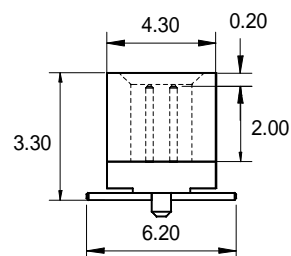
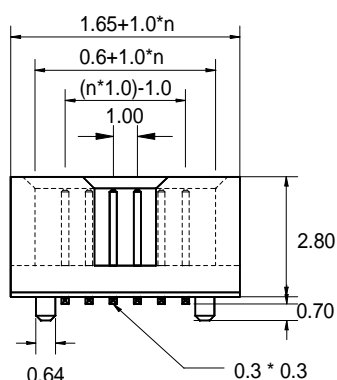
SMD-Wannenstecker / zweireihig

Raster 1.0 mm

Isolierkörperbauhöhe 2,8 mm

Technische Daten

Kontaktmaterial:	Messing	Nennstrom:	1 AMP
Kontaktfläche:	Vergoldet	Isolationswiderstand:	5000 MΩ Min
	Standard: Gold flash oder 0,25μ / 0,50μ / 0,75μ	Kontaktwiderstand:	40m ΩMax.
		Durchschlagsspannung:	500V für 1 Minute
		Temperaturbereich:	-40°C ... +105°C
Isolierkörper:	Nylon 6T, UL 94V-0	Verarbeitungstemperatur:	230°C für 10 Sek. max.



BESTELLBEZEICHNUNG

SMD-W100.80 - 25 - 16 - X - X

SERIE	OBERFLÄCHE 15 = Gold flash 25 = 0,25μ Au S15 = selective Gold flash	POHLZAHL 16 = 2 x 8 (max. 16 - 100)	Verpackung TB = Tube T/R = Tape&Reel	M = mit Plastikpin O = ohne Plastikpin
-------	---	---	--	---