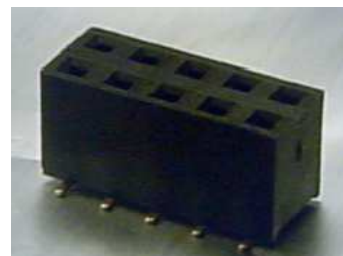


## Serie SMD-B100.30

SMD-Buchsenleiste / zweireihig

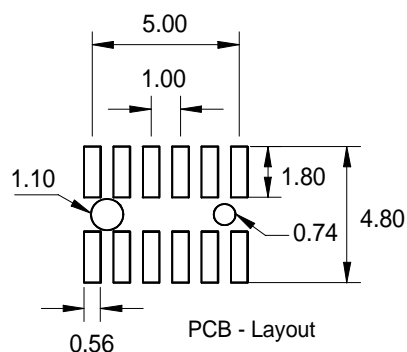
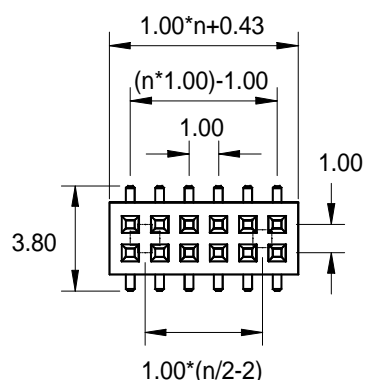
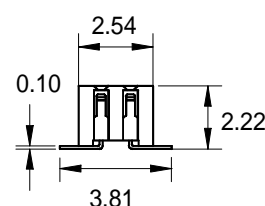
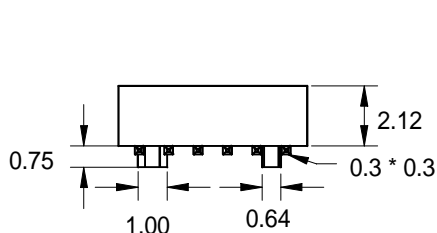
Raster 1.0 mm

Bauhöhe 2,1 mm



### Technische Daten

<b>Kontaktmaterial:</b>	Messing	<b>Nennstrom:</b>	1 AMP
<b>Kontaktfläche:</b>	Vergoldet	<b>Isolationswiderstand:</b>	5000 MΩ Min
	Standard: Gold flash oder 0,25μ / 0,50μ / 0,75μ	<b>Kontaktwiderstand:</b>	40m ΩMax.
		<b>Durchschlagsspannung:</b>	500V für 1 Minute
		<b>Temperaturbereich:</b>	-40°C ... +105°C
<b>Isolierkörper:</b>	Nylon 6T, UL 94V-0	<b>Verarbeitungstemperatur:</b>	230°C für 10 Sek. max.



## BESTELLBEZEICHNUNG

**SMD-B100.30-15-20-X-X-X**

SERIE	OBERFLÄCHE 15 = Gold flash 25 = 0,25μ S15 = selective Gold flash	POHLZAHL 20 = 2 x 10 (max. 6 – 100)	M = mit Kappe O = ohne Kappe  M = mit Plastikpin O = ohne Plastikpin	Verpackung TB = Tube T/R = Tape&Reel
-------	------------------------------------------------------------------------------	-------------------------------------------	----------------------------------------------------------------------------------	--------------------------------------------