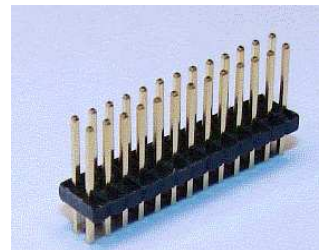


Serie S127.30

Stiftleiste / zweireihig gerade

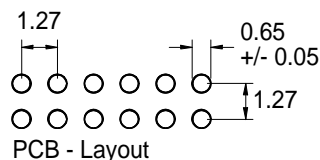
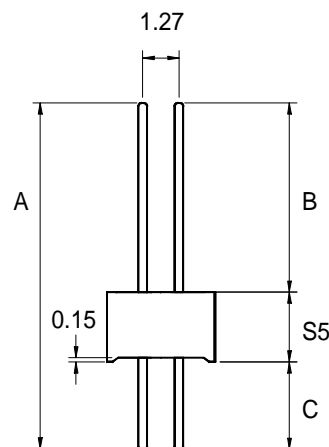
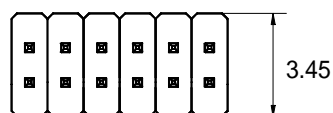
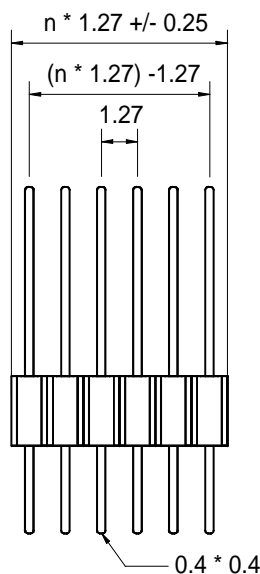
Raster 1,27 x 1,27 mm

Isolierkörperbauhöhe 1,0 mm / 1,5 mm / 2,0 mm / 2,5 mm



Technische Daten

Kontaktmaterial:	Messing	Nennstrom:	1 AMP
Kontaktoberfläche:	Vergoldet, Verzinnt, Selective Standard: Gold flash oder 0,25µ / 0,50µ / 0,75µ	Isolationswiderstand:	5000 MΩ Min
		Kontaktwiderstand:	10m ΩMax.
		Durchschlagsspannung:	500V für 1 Minute
		Temperaturbereich:	-40°C ... +105°C
Isolierkörper:	Nylon 6T, UL 94V-0	Verarbeitungstemperatur:	230°C für 10 Sek. max.



Serien Nr.	Stiftlänge* Maß A	Kontakt- oberfläche	Pohlzahl	Isolierkörper Bauhöhe	Abmessungen / mm	
					B	C
S127.30	7,3	xx	xx	S1	4,0	2,3
S127.30	7,8	xx	xx	S2	4,0	2,3
S127.30	8,3	xx	xx	S4	4,0	2,3
S127.30	8,8	xx	xx	S5	4,0	2,3

BESTELLBEZEICHNUNG

S127.30 — 7,3 — 15 — 20 — S1 — B/C

SERIE	STIFTLÄNGE gesamt	OBERFLÄCHE 00 = verzinnt 15 = Gold flash 25 = 0,25µ 50 = 0,5µ S15 = selectiv Gold flash	POHLZAHL 20 = 2 x 10 (max. 4 – 100)	BAUHÖHE ISOLIERKÖRPER S1 = 1,0 mm S2 = 1,5 mm S4 = 2,0 mm S5 = 2,5 mm	Nach Kundenvorgabe
-------	----------------------	---	---	--	-----------------------