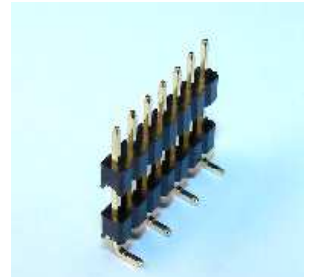


## Serie SMD-D127.40

SMD-Doppelgehäuse / einreihig stehend gewinkelt

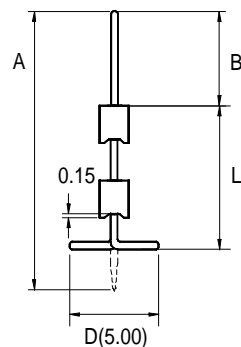
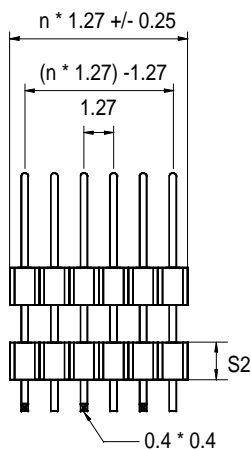
Raster 1.27 mm

Isolierkörperbauhöhe 1,0 mm / 1,5 mm / 2,5 mm

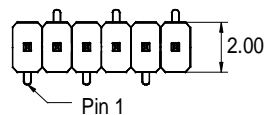


### Technische Daten

<b>Kontaktmaterial:</b>	Messing	<b>Nennstrom:</b>	1 AMP
<b>Kontaktoberfläche:</b>	Vergoldet, Verzinnt, Selective Standard: Gold flash oder 0,25µ / 0,50µ / 0,75µ	<b>Isolationswiderstand:</b>	5000 MΩ Min
		<b>Kontaktwiderstand:</b>	10m ΩMax.
		<b>Durchschlagsspannung:</b>	500V für 1 Minute
		<b>Temperaturbereich:</b>	-40°C ... +105°C
<b>Isolierkörper:</b>	Nylon 6T, UL 94V-0	<b>Verarbeitungstemperatur:</b>	230°C für 10 Sek. max.

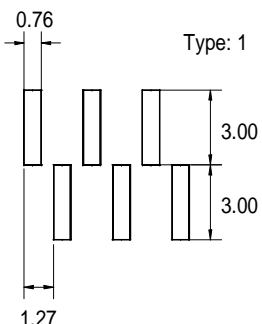
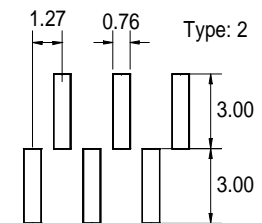
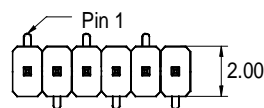


Type: 2



PCB - Layout

Type: 1



Serien Nr.	Stiftlänge* Maß A	Kontakt- oberfläche	Pohlzahl	Isolierkörper Bauhöhe	Abmessungen / mm		
					B	L	D
SMD-D127.40	xx	xx	xx	S1	4,0	xx	5,0
SMD-D127.40	xx	xx	xx	S1	4,0	xx	5,0
SMD-D127.40	xx	xx	xx	S1	4,0	xx	5,0

## BESTELLBEZEICHNUNG

**SMD-D127.40 - A - 15 - 20 - S1 - X - B/L/D**

