

Serie S127.65

Doppelgehäuse / zweireihig gerade

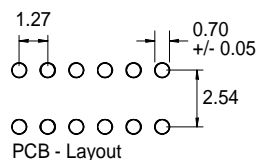
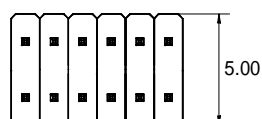
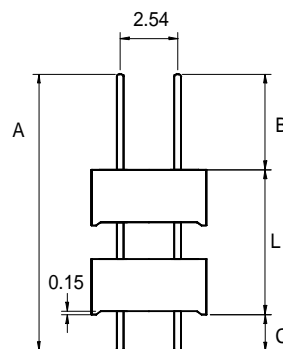
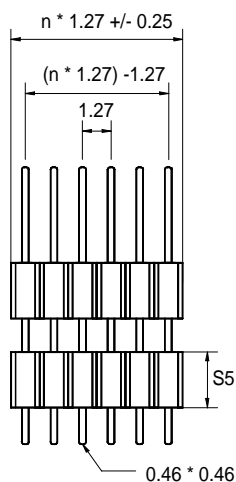
Stift \varnothing 0,46 mm

Raster 1,27 x 2,54 mm

Isolierkörperbauhöhe 1,7 mm / 2,5 mm

Technische Daten

Kontaktmaterial:	Messing	Nennstrom:	1 AMP
Kontaktfläche:	Vergoldet, Verzinnt, Selective Standard: Gold flash oder 0,25µ / 0,50µ / 0,75µ	Isolationswiderstand:	5000 MΩ Min
		Kontaktwiderstand:	10m ΩMax.
		Durchschlagsspannung:	500V für 1 Minute
		Temperaturbereich:	-40°C ... +105°C
Isolierkörper:	Nylon 6T, UL 94V-0	Verarbeitungstemperatur:	230°C für 10 Sek. max.



Serien Nr.	Stiftlänge* Maß A	Kontakt- oberfläche	Pohlzahl	Isolierkörper Bauhöhe	Abmessungen / mm		
					B	C	L
S127.65	xx	xx	xx	S3	4,0	2,3	xx
S127.65	xx	xx	xx	S5	4,0	2,3	xx

BESTELLBEZEICHNUNG

S127.65 – A – 15 – 20 – S3 – B/C/L

SERIE	STIFTLÄNGE gesamt	OBERFLÄCHE 00 = verzinnt 15 = Gold flash 25 = 0,25µ 50 = 0,5µ S15 = selectiv Gold flash	POHLZAHL 20 = 2 x 10 (max. 4 – 80)	BAUHÖHE ISOLIERKÖRPER S3 = 1,7 mm S5 = 2,5 mm	Nach Kundenvorgabe
-------	----------------------	---	--	--	-----------------------