

## Serie SMD-S127.35

SMD-Stiftleiste / einreihig stehend gewinkelt

Stift  $\varnothing$  0,46 mm

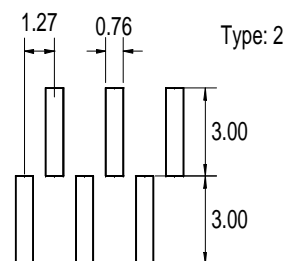
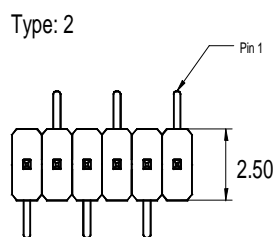
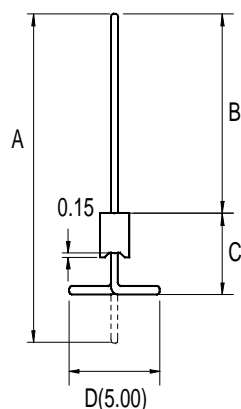
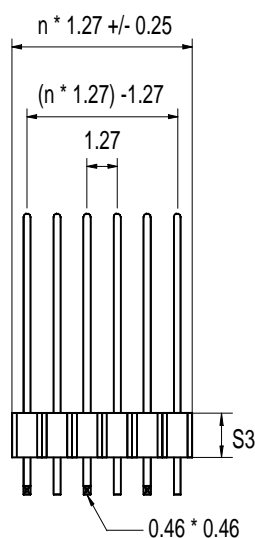
Raster 1.27 mm

Isolierkörperbauhöhe 1,7 mm / 2,5 mm

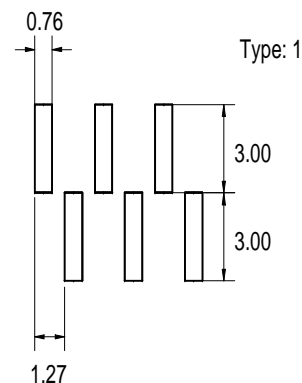
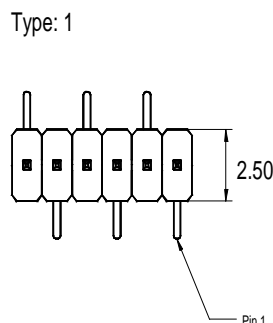


### Technische Daten

|                           |  |                                 |                        |
|---------------------------|--|---------------------------------|------------------------|
| <b>Kontaktmaterial:</b>   | Messing  | <b>Nennstrom:</b>               | 1 AMP                  |
| <b>Kontaktoberfläche:</b> | Vergoldet, Verzinnt, Selective<br>Standard: Gold flash oder<br>0,25µ / 0,50µ / 0,75µ | <b>Isolationswiderstand:</b>    | 5000 MΩ Min            |
|                           |  | <b>Kontaktwiderstand:</b>       | 10m ΩMax.              |
|                           |  | <b>Durchschlagsspannung:</b>    | 500V für 1 Minute      |
|                           |  | <b>Temperaturbereich:</b>       | -40°C ... +105°C       |
| <b>Isolierkörper:</b>     | Nylon 6T, UL 94V-0   | <b>Verarbeitungstemperatur:</b> | 230°C für 10 Sek. max. |



PCB - Layout



| Serien Nr.  | Stiftlänge*<br>Maß A | Kontakt-<br>oberfläche | Pohlzahl | Isolierkörper<br>Bauhöhe | Abmessungen / mm |     |     |
|-------------|----------------------|------------------------|----------|--------------------------|------------------|-----|-----|
| SMD-S127.35 | 9,6                  | xx                     | xx       | S3                       | 4,0              | 2,2 | 5,0 |
| SMD-S127.35 | 10,4                 | xx                     | xx       | S5                       | 4,0              | 3,0 | 5,0 |

## BESTELLBEZEICHNUNG

**SMD-S127.35 - 9,6 - 15 - 20 - S3 - X - B/C/D**

