



Serie S200.10

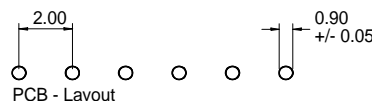
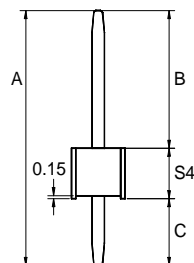
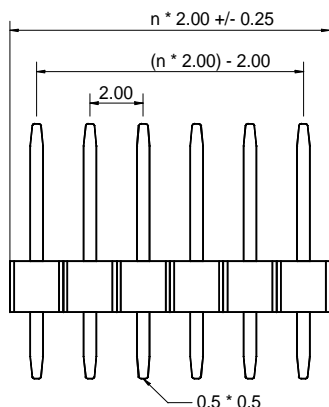
Stiftleiste / einreihig gerade

Raster 2,00 mm

Isolierkörperbauhöhe 2,0 mm

Technische Daten

Kontaktmaterial:	Ms70	Nennstrom:	1 AMP
Kontaktoberfläche:	Vergoldet, Verzinnt, Selectiv Standard: 0,25µ oder 0,50µ / 0,75µ auf Anfrage	Isolationswiderstand:	5000 MΩ Min.
		Kontaktwiderstand:	20m ΩMax.
		Durchschlagsspannung:	500V für 1 Minute
		Temperaturbereich:	-40°C ... +105°C
Isolierkörper:	Nylon 6T, UL 94V-0	Verarbeitungstemperatur:	260°C für 6 Sek. max.



Serien Nr.	Stiftlänge* Maß A	Kontakt- oberfläche	Pohlzahl	Isolierkörper Bauhöhe	Abmessungen / mm B	C
S200.10	10,2	xx	xx	S4	5,4	2,8
S200.10	11,2	xx	xx	S4	6,4	2,8
S200.10	12,2	xx	xx	S4	7,4	2,8
S200.10	13,2	xx	xx	S4	8,4	2,8
S200.10	14,2	xx	xx	S4	9,4	2,8
S200.10	15,2	xx	xx	S4	10,4	2,8
S200.10	16,2	xx	xx	S4	11,4	2,8
S200.10	17,2	xx	xx	S4	12,4	2,8
S200.10	18,2	xx	xx	S4	13,4	2,8

Weitere Stiftlängen auf Anfrage!

B und C – sind variable Maße

BESTELLBEZEICHNUNG

S200.10 – A – 25 – 10 – S4 – B/C

SERIE	STIFTLÄNGE gesamt	OBERFLÄCHE 00 = verzinnt 15 = Gold flash 25 = 0,25µ 50 = 0,50µ S15 = selectiv Gold flash S25 = selectiv 0,25µ	POHLZAHL 10 = 1 x 10 (max. 02 – 40)	Nach Kundenvorgabe	BAUHÖHE ISOLIERKÖRPER S4 = 2,0 mm
-------	----------------------	---	---	-----------------------	---