

Serie S200.50

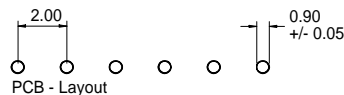
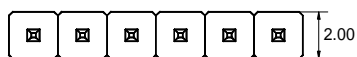
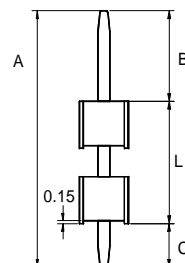
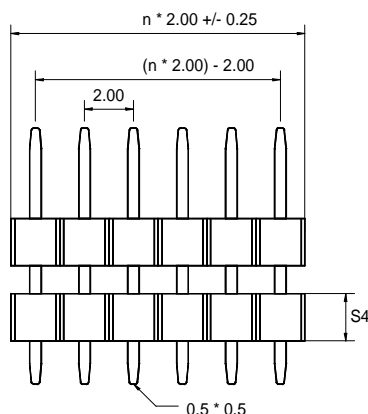
Doppelgehäuse / einreihig gerade

Raster 2,00 mm

Isolierkörperbauhöhe 2,0 mm

Technische Daten

Kontaktmaterial:	Ms70	Nennstrom:	1 AMP
Kontaktfläche:	Vergoldet, Verzinnt Standard: 0,25µ oder 0,50µ / 0,75µ auf Anfrage	Isolationswiderstand:	5000 MΩ Min.
		Kontaktwiderstand:	20m ΩMax.
		Durchschlagsspannung:	500V für 1 Minute
		Temperaturbereich:	-40°C ... +105°C
Isolierkörper:	Nylon 6T, UL 94V-0	Verarbeitungstemperatur:	260°C für 6 Sek. max.



Serien Nr.	Stiftlänge*	Kontakt- oberfläche	Pohlzahl	Isolierkörper Bauhöhe	Abmessungen / mm		
	Maß A				L	B	C
S200.50	13,2	xx	xx	S4	xx	xx	2,8
S200.50	14,2	xx	xx	S4	xx	xx	2,8
S200.50	15,2	xx	xx	S4	xx	xx	2,8
S200.50	16,2	xx	xx	S4	xx	xx	2,8
S200.50	17,2	xx	xx	S4	xx	xx	2,8
S200.50	18,2	xx	xx	S4	xx	xx	2,8
S200.50	19,2	xx	xx	S4	xx	xx	2,8
S200.50	20,2	xx	xx	S4	xx	xx	2,8
S200.50	21,2	xx	xx	S4	xx	xx	2,8

Weitere Stiftlängen auf Anfrage!

B und C – sind variable Maße

BESTELLBEZEICHNUNG

S200.50 – A – 25 – 10 – S4 – L/B/C

SERIE

STIFTLÄNGE
gesamt

OBERFLÄCHE
00 = verzinnt
15 = Gold flash
25 = 0,25µ
50 = 0,50µ
S15 = selectiv Gold flash
S25 = selectiv 0,25µ

POHLZAHL
10 = 1 x 10
(max. 02 – 40)

BAUHÖHE
ISOLIERKÖRPER
S4 = 2,0 mm

Nach
Kundenvorgabe