



Serie S200.55

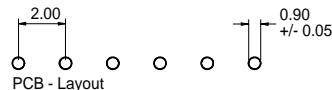
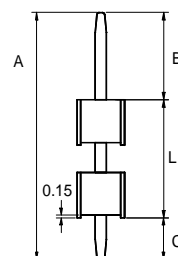
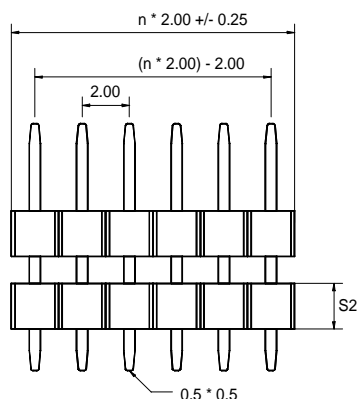
Doppelgehäuse / einreihig gerade

Raster 2,00 mm

Isolierkörperbauhöhe 1,5 mm

Technische Daten

Kontaktmaterial:	Ms70	Nennstrom:	1 AMP
Kontaktfläche:	Vergoldet, Verzinnt, Selective	Isolationswiderstand:	5000 MΩ Min.
	Standard: 0,25μ	Kontaktwiderstand:	20m ΩMax.
	Sonderveredelungen auf Anfrage	Durchschlagsspannung:	500V für 1 Minute
		Temperaturbereich:	-40°C ... +105°C
Isolierkörper:	Nylon 6T, UL 94V-0	Verarbeitungstemperatur:	260°C für 6 Sek. max.



Serien Nr.	Stiftlänge* Maß A	Kontakt- oberfläche	Pohlzahl	Isolierkörper Bauhöhe	Abmessungen / mm L	B	C
S200.55	13,2	xx	xx	S2	xx	xx	2,8
S200.55	14,2	xx	xx	S2	xx	xx	2,8
S200.55	15,2	xx	xx	S2	xx	xx	2,8
S200.55	16,2	xx	xx	S2	xx	xx	2,8
S200.55	17,2	xx	xx	S2	xx	xx	2,8
S200.55	18,2	xx	xx	S2	xx	xx	2,8
S200.55	19,2	xx	xx	S2	xx	xx	2,8
S200.55	20,2	xx	xx	S2	xx	xx	2,8
S200.55	21,2	xx	xx	S2	xx	xx	2,8

Weitere Stiftlängen auf Anfrage!

L, B und C – sind variable Maße

BESTELLBEZEICHNUNG

S200.55 – A – 25 – 10 – S2 – L/B/C

SERIE	STIFTLÄNGE gesamt	OBERFLÄCHE 00 = verzinnt 15 = Gold flash 25 = 0,25μ 50 = 0,50μ S15 = selectiv Gold flash S25 = selectiv 0,25μ	POHLZAHL 10 = 1 x 10 (max. 02 – 40)	BAUHÖHE ISOLIERKÖRPER S2 = 1,5 mm	Nach Kundenvorgabe
-------	----------------------	---	---	---	-----------------------