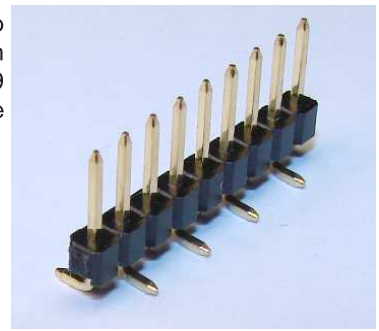


Serie SMD-S200.30

SMD-Stiftleiste / einreihig stehend gewinkelt

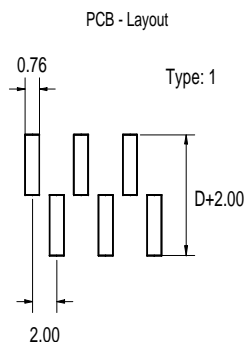
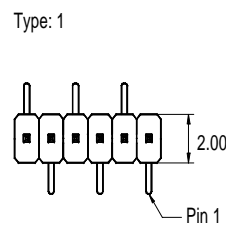
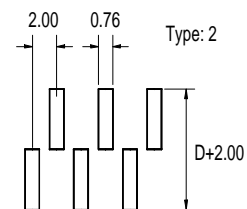
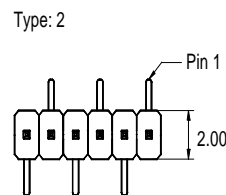
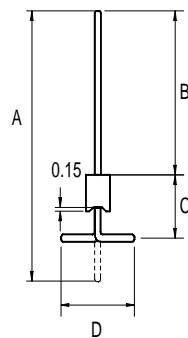
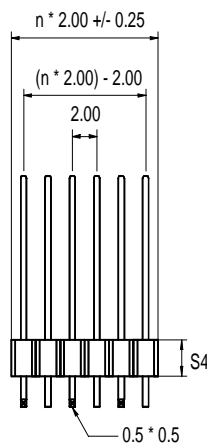
Raster 2,00 mm

Isolierkörperbauhöhe 2,0 mm



Technische Daten

Kontaktmaterial:	Ms70	Nennstrom:	1 AMP
Kontaktfläche:	Vergoldet, Verzinnt	Isolationswiderstand:	5000 MΩ Min.
	Standard: Gold flash oder	Kontaktwiderstand:	20m ΩMax.
	0,25μ / 0,50μ / 0,75μ	Durchschlagsspannung:	500V für 1 Minute
		Temperaturbereich:	-40°C ... +105°C
Isolierkörper:	Nylon 6T, UL 94V-0	Verarbeitungstemperatur:	260°C für 6 Sek. max.



PCB - Layout

Serien Nr.	Stiftlänge* Maß A	Kontakt- oberfläche	Pohlzahl	Isolierkörper Bauhöhe	B	Abmessungen / mm C	D
SMD-S200.30	10,2	xx	xx	S4	4,6	3,8	4,5
SMD-S200.30	11,2	xx	xx	S4	5,6	3,8	4,5
SMD-S200.30	12,2	xx	xx	S4	6,6	3,8	4,5
SMD-S200.30	13,2	xx	xx	S4	7,6	3,8	4,5
SMD-S200.30	14,2	xx	xx	S4	8,6	3,8	4,5
SMD-S200.30	15,2	xx	xx	S4	9,6	3,8	4,5
SMD-S200.30	16,2	xx	xx	S4	10,6	3,8	4,5
SMD-S200.30	17,2	xx	xx	S4	11,6	3,8	4,5
SMD-S200.30	18,2	xx	xx	S4	12,6	3,8	4,5

Weitere Stiftlängen auf Anfrage!

B, C und D – sind variable Maße

BESTELLBEZEICHNUNG

SMD-S200.30 – A – 15 – 10 – S4 – X – X – B/C/D

