

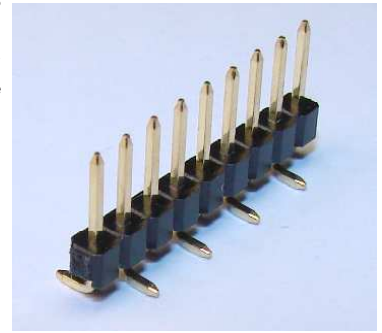
## Serie SMD-S200.35

SMD-Stiftleiste / einreihig

stehend gewinkelt

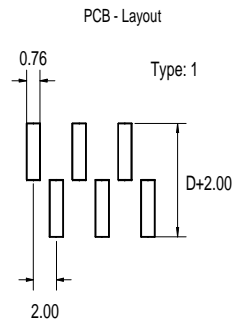
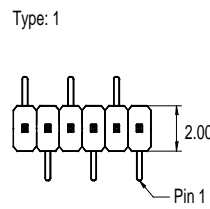
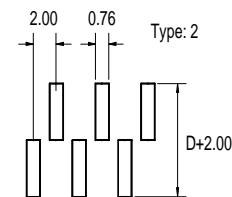
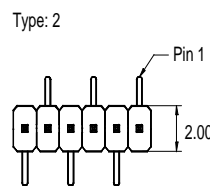
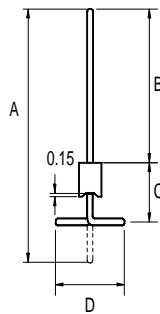
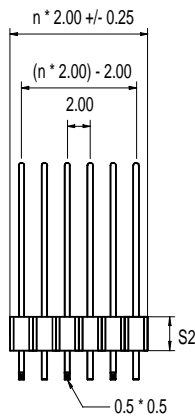
Raster 2,00 mm

Isolierkörperbauhöhe 1,5 mm



### Technische Daten

<b>Kontaktmaterial:</b>	Ms70	<b>Nennstrom:</b>	1 AMP
<b>Kontaktfläche:</b>	Vergoldet, Verzinnt, Selective Standard: 0,25µ Sonderveredelungen auf Anfrage	<b>Isolationswiderstand:</b>	5000 MΩ Min.
		<b>Kontaktwiderstand:</b>	20m ΩMax.
		<b>Durchschlagsspannung:</b>	500V für 1 Minute
		<b>Temperaturbereich:</b>	-40°C ... +105°C
<b>Isolierkörper:</b>	Nylon 6T, UL 94V-0	<b>Verarbeitungstemperatur:</b>	260°C für 6 Sek. max.



Series Nr.	Stiftlänge* Maß A	Kontakt- oberfläche	Pohlzahl	Isolierkörper Bauhöhe	Abmessungen / mm		
					B	C	D
SMD-S200.35	10,2	xx	xx	S2	5,1	3,8	4,5
SMD-S200.35	11,2	xx	xx	S2	6,1	3,8	4,5
SMD-S200.35	12,2	xx	xx	S2	7,1	3,8	4,5
SMD-S200.35	13,2	xx	xx	S2	8,1	3,8	4,5
SMD-S200.35	14,2	xx	xx	S2	9,1	3,8	4,5
SMD-S200.35	15,2	xx	xx	S2	10,1	3,8	4,5
SMD-S200.35	16,2	xx	xx	S2	11,1	3,8	4,5
SMD-S200.35	17,2	xx	xx	S2	12,1	3,8	4,5
SMD-S200.35	18,2	xx	xx	S2	13,1	3,8	4,5

Weitere Stiftlängen auf Anfrage!

B, C und D – sind variable Maße

### BESTELLBEZEICHNUNG

**SMD-S200.35 – A – 15 – 10 – S2 – X – X – B/C/D**

