

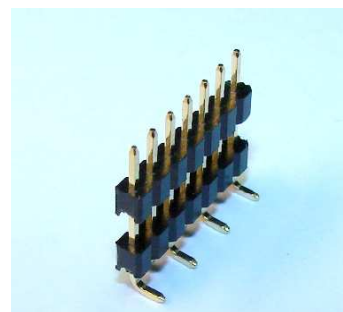
## Serie SMD-D200.30

SMD-Doppelgehäuse / einreihig

stehend gewinkelt

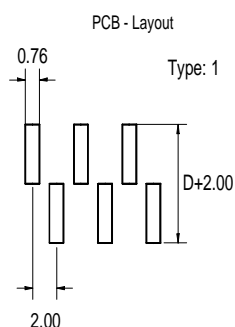
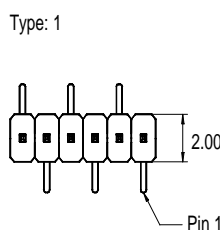
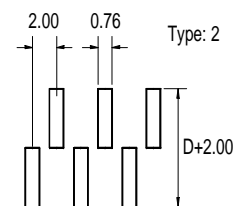
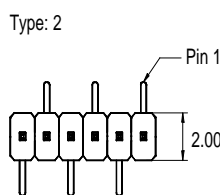
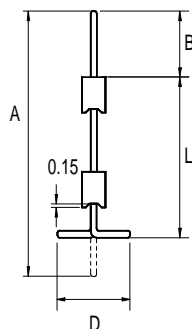
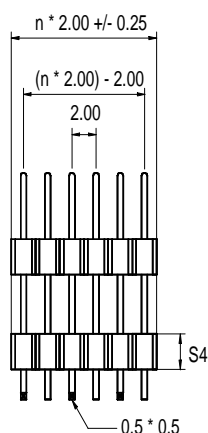
Raster 2,00 mm

Isolierkörperbauhöhe 2,0mm



### Technische Daten

<b>Kontaktmaterial:</b>	Ms70	<b>Nennstrom:</b>	1 AMP
<b>Kontaktoberfläche:</b>	Vergoldet, Verzinnt	<b>Isolationswiderstand:</b>	5000 MΩ Min.
	Standard: Gold flash oder	<b>Kontaktwiderstand:</b>	20m ΩMax.
	0,25μ / 0,50μ / 0,75μ	<b>Durchschlagsspannung:</b>	500V für 1 Minute
		<b>Temperaturbereich:</b>	-40°C ... +105°C
<b>Isolierkörper:</b>	Nylon 6T, UL 94V-0	<b>Verarbeitungstemperatur:</b>	260°C für 6 Sek. max.



Serien Nr.	Stiftlänge*	Kontakt- oberfläche	Pohlzahl	Isolierkörper Bauhöhe	Abmessungen / mm		
	Maß A				B	L	D
SMD-D200.30	13,2	xx	xx	S4	xx	xx	4,5
SMD-D200.30	14,2	xx	xx	S4	xx	xx	4,5
SMD-D200.30	15,2	xx	xx	S4	xx	xx	4,5
SMD-D200.30	16,2	xx	xx	S4	xx	xx	4,5
SMD-D200.30	17,2	xx	xx	S4	xx	xx	4,5
SMD-D200.30	18,2	xx	xx	S4	xx	xx	4,5
SMD-D200.30	19,2	xx	xx	S4	xx	xx	4,5
SMD-D200.30	20,2	xx	xx	S4	xx	xx	4,5
SMD-D200.30	21,2	xx	xx	S4	xx	xx	4,5

Weitere Stiftlängen auf Anfrage!

B, L und D – sind variable Maße

## BESTELLBEZEICHNUNG

**SMD-D200.30 – A – 15 – 10 – S4 – X – X – B/L/D**

