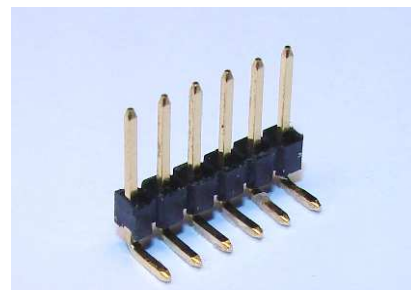


Serie S254.27

Stiftleiste / einreihig abgewinkelt

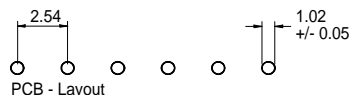
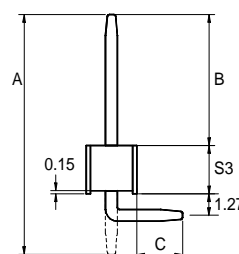
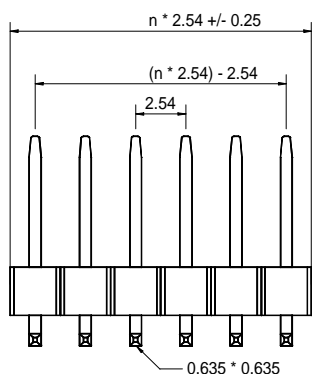
Raster 2,54 mm

Isolierkörperbauhöhe 1,7 mm



Technische Daten

Kontaktmaterial:	CuZn30	Nennstrom:	3 AMP
Kontaktfläche:	Vergoldet, Verzinnt, Selective	Isolationswiderstand:	5000 MΩ Min.
	Standard: 0,25μ	Kontaktwiderstand:	10m ΩMax.
	Sonderveredelungen auf Anfrage	Durchschlagsspannung:	100V für 1 Minute
		Temperaturbereich:	-40°C ... +105°C
Isolierkörper:	Nylon 6T, UL 94V-0	Verarbeitungstemperatur:	260°C für 6 Sek. max.



Serien Nr.	Stiftlänge* Maß A	Kontakt- oberfläche	Polzahl	Isolierkörper Bauhöhe	Abmessungen / mm B	C
S254.27	11,3	xx	xx	S3	4,2	3,3
S254.27	12,6	xx	xx	S3	5,5	3,3
S254.27	13,5	xx	xx	S3	6,4	3,3
S254.27	14,7	xx	xx	S3	7,8	3,3
S254.27	16,5	xx	xx	S3	9,6	3,3
S254.27	17,7	xx	xx	S3	10,6	3,3
S254.27	18,6	xx	xx	S3	11,5	3,3
S254.27	19,8	xx	xx	S3	12,7	3,3
S254.27	21,6	xx	xx	S3	14,5	3,3

Andere Stiftlängen auf Anfrage!

B und C– sind variable Maße

BESTELLBEZEICHNUNG

S254.27 – A – 25 – 10 – S3 – B/C

SERIE	STIFTLÄNGE gesamt	OBERFLÄCHE 00 = verzinnt 15 = Gold flash 25 = 0,25μ 50 = 0,50μ S15 = selectiv Gold flash S25 = selectiv 0.25u	POHLZAHL 10 = 1 x 10 (max. 02 – 40)	BAUHÖHE ISOLIERKÖRPER S3 = 1,7 mm	Nach Kundenvorgabe
-------	----------------------	--	--	---	-----------------------