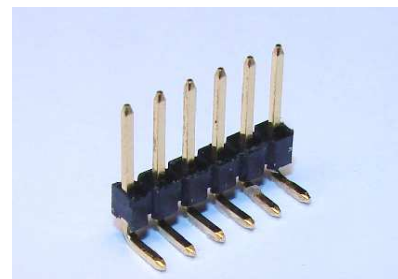


Serie S254.25

Stiftleiste / einreihig abgewinkelt

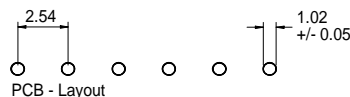
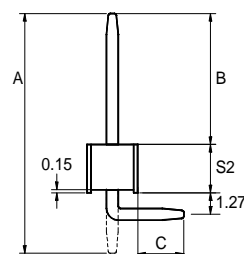
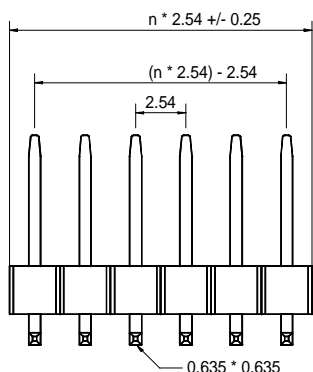
Raster 2,54 mm

Isolierkörperbauhöhe 1,5 mm



Technische Daten

Kontaktmaterial:	CuZn30	Nennstrom:	3 AMP
Kontaktfläche:	Vergoldet, Verzinnt, Selective Standard: 0,25µ Sonderveredelungen auf Anfrage	Isolationswiderstand:	5000 MΩ Min.
		Kontaktwiderstand:	10m ΩMax.
		Durchschlagsspannung:	100V für 1 Minute
		Temperaturbereich:	-40°C ... +105°C
Isolierkörper:	Nylon 6T, UL 94V-0	Verarbeitungstemperatur:	260°C für 6 Sek. max.



Serien Nr.	Stiftlänge* Maß A	Kontakt- oberfläche	Polzahl	Isolierkörper Bauhöhe	Abmessungen / mm B	C
S254.25	11,3	xx	xx	S2	4,4	3,3
S254.25	12,6	xx	xx	S2	5,7	3,3
S254.25	13,5	xx	xx	S2	6,6	3,3
S254.25	14,7	xx	xx	S2	8,0	3,3
S254.25	16,5	xx	xx	S2	9,8	3,3
S254.25	17,7	xx	xx	S2	10,8	3,3
S254.25	18,6	xx	xx	S2	11,7	3,3
S254.25	19,8	xx	xx	S2	12,9	3,3
S254.25	21,6	xx	xx	S2	14,7	3,3

Andere Stiftlängen auf Anfrage!

B und C– sind variable Maße

BESTELLBEZEICHNUNG

S254.25 – A – 25 – 10 – S2 – B/C

SERIE	STIFTLÄNGE gesamt	OBERFLÄCHE 00 = verzinnt 15 = Gold flash 25 = 0,25µ 50 = 0,50µ S15 = selectiv Gold flash S25 = selectiv 0,25µ	POHLZAHL 10 = 1 x 10 (max. 02 – 40)	BAUHÖHE ISOLIERKÖRPER S2 = 1,5 mm	Nach Kundenvorgabe
-------	----------------------	---	---	---	-----------------------