



## Serie S254.55

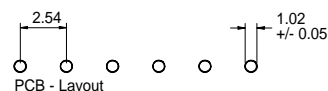
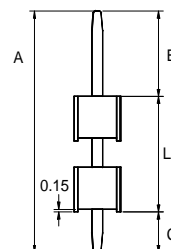
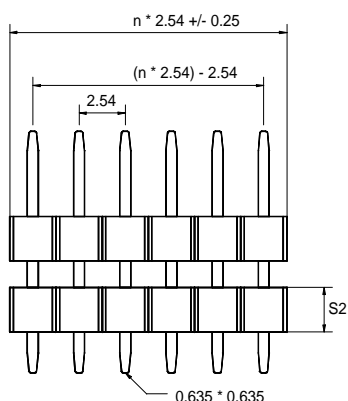
Doppelgehäuse/ einreihig gerade

Raster 2,54 mm

Isolierkörperbauhöhe 1,5 mm

### Technische Daten

<b>Kontaktmaterial:</b>	CuZn30	<b>Nennstrom:</b>	3 AMP
<b>Kontaktoberfläche:</b>	Vergoldet, Verzinnt, Selective Standard: 0,25µ Sonderveredelungen auf Anfrage	<b>Isolationswiderstand:</b>	5000 MΩ Min.
		<b>Kontaktwiderstand:</b>	10m ΩMax.
		<b>Durchschlagsspannung:</b>	100V für 1 Minute
		<b>Temperaturbereich:</b>	-40°C ... +105°C
<b>Isolierkörper:</b>	Nylon 6T, UL 94V-0	<b>Verarbeitungstemperatur:</b>	260°C für 6 Sek. max.



Serien Nr.	Stiftlänge* Maß A	Kontakt- oberfläche	Pohlzahl	Isolierkörper Bauhöhe	Abmessungen / mm B	C	L
S254.55	13,5	xx	xx	S2	xx	3,3	xx
S254.55	14,7	xx	xx	S2	xx	3,3	xx
S254.55	16,5	xx	xx	S2	xx	3,3	xx
S254.55	17,7	xx	xx	S2	xx	3,3	xx
S254.55	18,6	xx	xx	S2	xx	3,3	xx
S254.55	19,8	xx	xx	S2	xx	3,3	xx
S254.55	21,6	xx	xx	S2	xx	3,3	xx
S254.55	22,78	xx	xx	S2	xx	3,3	xx
S254.55	24,9	xx	xx	S2	xx	3,3	xx

Weitere Standardstiftlängen 26,7 / 29,0 / 31,75 / 33,0 / 37,8 / 40,8 / 45,3.

Andere Stiftlängen auf Anfrage!

B, C und L – sind variable Maße

### BESTELLBEZEICHNUNG

**S254.55 – A – 25 – 10 – S2 – B/C/L**

SERIE	STIFTLÄNGE gesamt	OBERFLÄCHE 00 = verzinnt 15 = Gold flash 25 = 0,25µ 50 = 0,50µ S15 = selectiv Gold flash S25 = selectiv 0,25µ	POHLZAHL 10 = 1 x 10 (max. 02 – 40)	BAUHÖHE ISOLIERKÖRPER S2 = 1,5 mm	Nach Kundenvorgabe
-------	----------------------	---	---	---	-----------------------