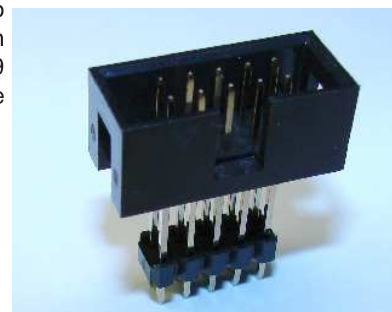


## Serie S254.100

Stiftleiste mit Wanne / zweireihig gerade

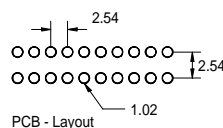
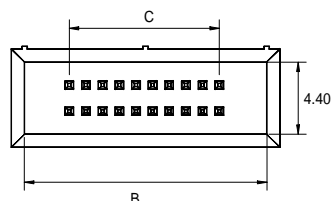
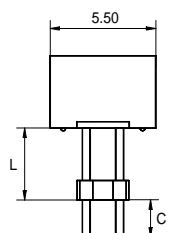
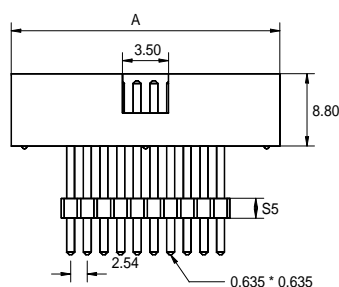
Raster 2,54 mm

Bauhöhe 8,8 mm



### Technische Daten

<b>Kontaktmaterial:</b>	CuZn30	<b>Nennstrom:</b>	3 AMP
<b>Kontaktfläche:</b>	Vergoldet, Verzinnt, Selective Standard: 0,25µ Sonderveredelungen auf Anfrage	<b>Isolationswiderstand:</b>	5000 MΩ Min.
		<b>Kontaktwiderstand:</b>	10m ΩMax.
		<b>Durchschlagsspannung:</b>	100V für 1 Minute
		<b>Temperaturbereich:</b>	-40°C ... +105°C
<b>Isolierkörper:</b>	Nylon 6T, UL 94V-0	<b>Verarbeitungstemperatur:</b>	260°C für 6 Sek. max.



Pohlzahl	A	B	C
6	12,66	10,26	5,08
8	15,20	12,80	7,62
10	20,30	18,10	10,16
12	22,84	20,64	12,70
14	25,38	23,18	15,24
16	27,92	25,72	17,78
18	33,00	30,80	22,85
20	38,08	35,88	27,94
24	40,62	38,42	30,48
26	45,70	43,50	35,56
30	50,80	48,58	40,64
34	58,40	56,20	48,26
40	63,48	67,28	53,34

### BESTELLBEZEICHNUNG

**S254.100 - A - 15 - 20 - L/C1**

SERIE	STIFTLÄNGE gesamt	OBERFLÄCHE 00 = verzinnt 15 = Gold flash 25 = 0,25µ 50 = 0,50µ S15 = selectiv Gold flash S25 = selectiv 0,25µ	POHLZAHL 20 = 2 x 10 (max. 12 - 80)	Nach Kundenvorgabe
-------	----------------------	---	---	-----------------------