

Serie S508.30

Stiftleiste / einreihig gerade

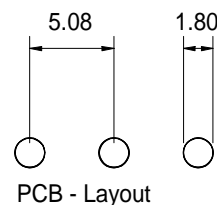
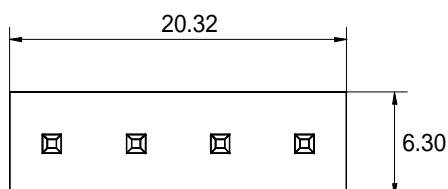
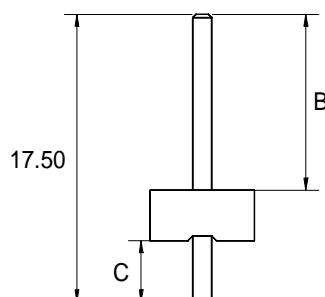
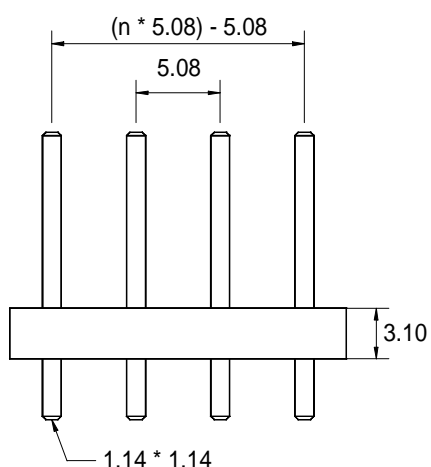
Raster 5,08 mm

Isolierkörperbauhöhe 3,10 mm



Technische Daten

Kontaktmaterial:	Messing	Nennstrom:	7 AMP
Kontaktfläche:	Standard: Verzinnt	Isolationswiderstand:	1000 MΩ Min.
		Kontaktwiderstand:	10m ΩMax.
		Durchschlagsspannung:	1500V AC/Minute
		Nennspannung:	250V AC,DC
		Temperaturbereich:	-25°C ... +85°C
Isolierkörper:	Nylon 66, UL 94V-2	Verarbeitungstemperatur:	230°C für 6 Sek. max.



BESTELLBEZEICHNUNG

S508.30 – A – 00 – 05 – B/C

SERIE	STIFTLÄNGE gesamt	OBERFLÄCHE 00 = verzinnt 15 = Gold flash 25 = 0,25μ 50 = 0,50μ S15 = selectiv Gold flash S25 = selectiv 0,25μ	POHLZAHL 5= 1 x 5 (max. 02 – 10)	Nach Kundenvorgabe
-------	----------------------	---	--	-----------------------