

## Serie S508.40

Stiftleiste / einreihig abgewinkelt

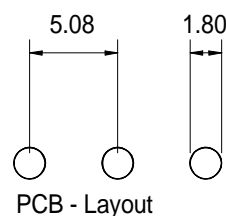
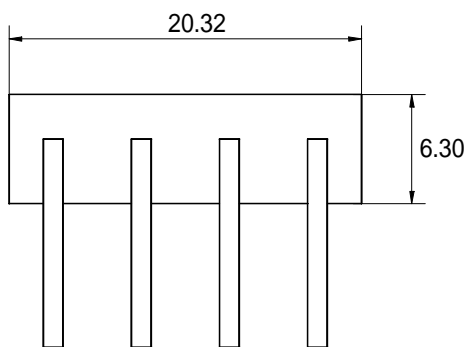
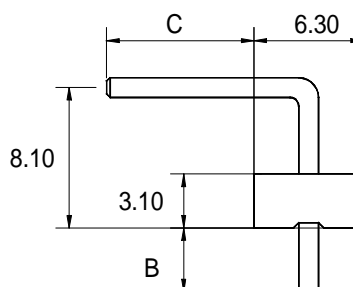
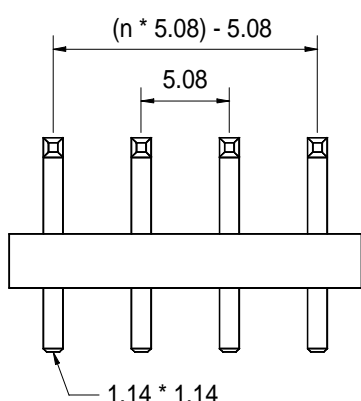
Raster 5,08 mm

Isolierkörperbauhöhe 3,10 mm



### Technische Daten

<b>Kontaktmaterial:</b>	Messing	<b>Nennstrom:</b>	7 AMP
<b>Kontaktfläche:</b>	Standard: Verzinnt	<b>Isolationswiderstand:</b>	1000 MΩ Min.
		<b>Kontaktwiderstand:</b>	10m ΩMax.
		<b>Durchschlagsspannung:</b>	1500V AC/Minute
		<b>Nennspannung:</b>	250V AC,DC
		<b>Temperaturbereich:</b>	-25°C ... +85°C
<b>Isolierkörper:</b>	Nylon 66, UL 94V-2	<b>Verarbeitungstemperatur:</b>	230°C für 6 Sek. max.



### BESTELLBEZEICHNUNG

**S508.40 – A – 00 – 05 – B/C**

SERIE	STIFTLÄNGE gesamt	OBERFLÄCHE 00 = verzinnt 15 = Gold flash 25 = 0,25μ 50 = 0,50μ S15 = selectiv Gold flash S25 = selectiv 0,25μ	POHLZAHL 5= 1 x 5 (max. 02 – 10)	Nach Kundenvorgabe
-------	----------------------	---	--	-----------------------