

Serie G508.10

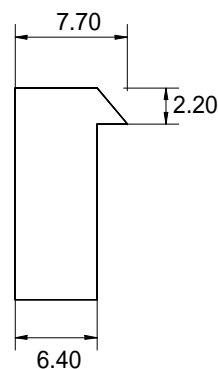
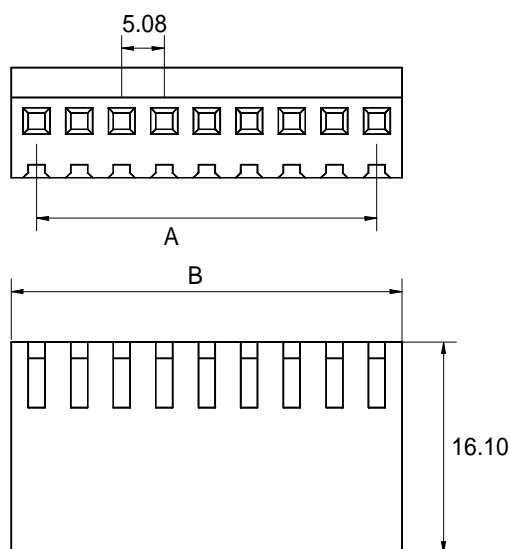
Gehäuse / einreihig

Raster 5,08 mm

Bauhöhe 16,00 mm

Technische Daten

		Nennstrom:	7AMP
		Isolationswiderstand:	1000 MΩ Min.
		Kontaktwiderstand:	10m ΩMax.
		Durchschlagsspannung:	1500V AC/Minute
		Nennspannung:	250V AC,DC
Isolierkörper:	Nylon 66, UL 94V-2	Temperaturbereich:	-25°C ... +85°C



Pohlzahl	A	B
02	5,08	10,08
03	10,16	15,16
04	15,24	20,24
05	20,32	25,32
06	25,40	30,40
07	30,48	35,48
08	35,56	40,56
09	40,64	45,64
10	45,72	50,72

BESTELLBEZEICHNUNG

G508.10 — 10 — S

SERIE	POHLZAHL 10 = 1 x 10 (max. 2 – 10)	Verpackung S = Schüttgut
-------	--	-----------------------------