



Serie S500.10

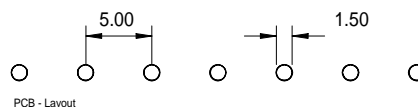
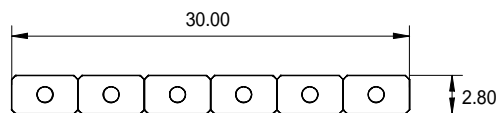
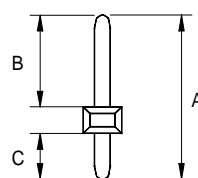
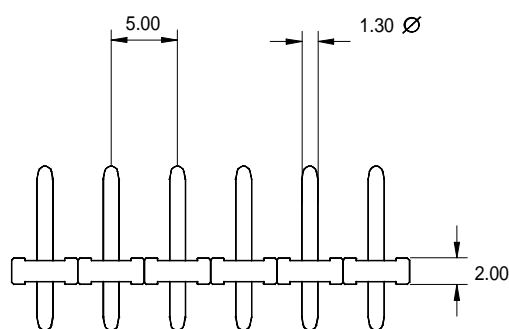
Stiftleiste / einreihig gerade

Raster 5,00 mm

Isolierkörperbauhöhe 2,0 mm

Technische Daten

Kontaktmaterial:	Messing	Nennstrom:	10 AMP
Kontaktoberfläche:	Standard: Verzinnt	Isolationswiderstand:	1000 MΩ Min.
		Kontaktwiderstand:	10m ΩMax.
		Durchschlagsspannung:	1500V AC/Minute
		Nennspannung:	250V AC,DC
		Temperaturbereich:	-25°C ... +85°C
Isolierkörper:	Nylon UL 94V-0 Standard	Verarbeitungstemperatur:	230°C für 6 Sek. max.
Isolierkörper:	Nylon 46, UL 94V-0	Verarbeitungstemperatur:	260°C für 8 Sek. max.



Serien Nr.	Stiftlänge*	Kontakt- oberfläche	Pohlzahl	Isolierkörper Bauhöhe	Abmessungen / mm	
	Maß A				B	C
S500.10	12,6	xx	xx	2,0	7,2	3,4
S500.10	14,7	xx	xx	2,0	9,3	3,4
S500.10	17,7	xx	xx	2,0	12,3	3,4
S500.10	20,0	xx	xx	2,0	14,6	3,4

Weitere Stiftlängen auf Anfrage!

B und C– sind variable Maße

BESTELLBEZEICHNUNG

S500.10 – A – 00 – 05 – B/C

SERIE	STIFTLÄNGE gesamt	OBERFLÄCHE 00 = verzinnt	POHLZAHL 5= 1 x 5 (max. 02 – 24)	Nach Kundenvorgabe
-------	----------------------	-----------------------------	--	-----------------------