

Serie S350.30

Doppelgehäuse / einreihig gerade

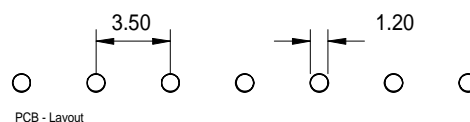
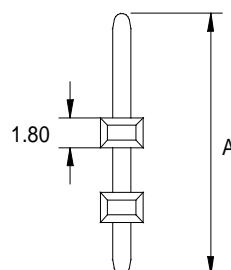
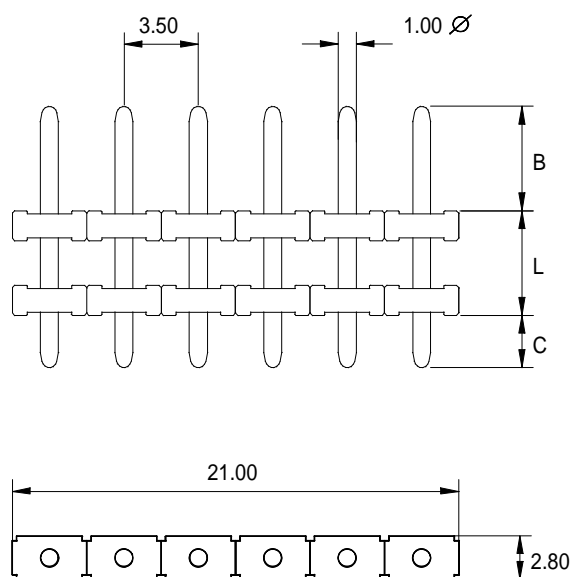
Raster 3,50 mm

Isolierkörperbauhöhe 1,8 mm



Technische Daten

Kontaktmaterial:	Messing	Nennstrom:	10 AMP
Kontaktfläche:	Standard: Verzinkt	Isolationswiderstand:	1000 MΩ Min.
		Kontaktwiderstand:	10m ΩMax.
		Durchschlagsspannung:	1500V AC/Minute
		Nennspannung:	150V AC,DC
		Temperaturbereich:	-30°C ... +105°C
Isolierkörper:	Nylon , UL 94V-0 Standard	Verarbeitungstemperatur:	230°C für 6 Sek. max.
Isolierkörper:	Nylon 46, UL 94V-0	Verarbeitungstemperatur:	260°C für 8 Sek. max.



Serien Nr.	Stiftlänge* Maß A	Kontakt- oberfläche	Pohlzahl	Isolierkörper Bauhöhe	Abmessungen / mm B	C	L
S350.30	12,6	xx	xx	1,8	xx	3,4	xx
S350.30	14,7	xx	xx	1,8	xx	3,4	xx
S350.30	17,7	xx	xx	1,8	xx	3,4	xx
S350.30	20,0	xx	xx	1,8	xx	3,4	xx
S350.30	24,2	xx	xx	1,8	xx	3,4	xx

Weitere Stiftlängen auf Anfrage!

B , C und L – sind variable Maße

BESTELLBEZEICHNUNG

S350.30 – A – 00 – 05 – B/C/L

SERIE	STIFTLÄNGE gesamt	OBERFLÄCHE 00 = verzinkt	POHLZAHL 5= 1 x 5 (max. 02 – 24)	Nach Kundenvorgabe
-------	----------------------	-----------------------------	--	-----------------------